




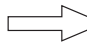

Mounting instructions

2016-05-30 38-309300a

Renault C 4x2

56-703500, 56-700500



	Montageanleitung Monteringvejledning Asennusohje Instructions de montage	Mounting instruction Istruzioni di montaggio 取付要領書 Montāžas instrukcija	Monteringsanvisning Instrukcja montażowa Указания по монтажу Monteringsanvisning
	Anleitungen des Herstellers Producentens anvisning Valmistajan ohjeet Instructions du fabricant	Manufacturer's instruction Istruzioni del produttore メーカーの指示。 Ražotāja norādījumi	Produsentens anvisning Wskazówki producenta инструкции производителя Tillverkarens anvisning
	Anweisungen des LKW-Herstellers Lastbilfabrikantens anvisning Ajoneuvon valmistajan ohjeet Instruction du constructeur Vehicle manufacture instruction Istruzioni del produttore del carrello	トラックメーカーの指示 Autorūpnīcas instrukcija Lastebilprodusentens anvisning Instrukcja producenta pojazdu Грузовик с инструкциями производителя Lastvagnstillverkarens anvisning	
	Fahrtrichtung Kørselsretning Ajosuunta Sens de conduite	Direction of travel Senso di marcia 進行方向 Kustības virziens	Kjøreretning Kierunek jazdy Направление движения Färdriktning
	Visuelle Kontrolle Visuel kontrol Silmämääräinen tarkastus Contrôle visuel	Visual check Controllo visivo 目視確認 Vizuālā pārbaude	Visuell kontroll Kontrola wzrokowa Визуальный контроль Visuell kontroll

DE Allgemein

Die Montage darf nur von ausgebildetem und kompetentem Fachpersonal durchgeführt werden und muß in einer befugten Werkstatt erfolgen, die über erforderliche Werkzeuge und Ausrüstungen verfügt, und in der Zugänglichkeit und Sicherheit gegeben sind. Alle Teile vor der Montage identifizieren. Anweisungen befolgen.

Empfohlene Einstellungen nicht ändern. Übergeben Sie dem Kunden alle Anweisungen und Instruktionen zur Aufbewahrung im Fahrzeug für künftige Service- und Wartungsarbeiten. Befolgen Sie die Anweisungen des LKW-Herstellers

DK Generelt

Monteringen skal foretages af uddannet og kompetent personale og ske på autoriseret værksted, der råder over det nødvendige værktøj og udstyr, og hvor der sikres tilgængelighed og sikkerhed. Kontroller at alle dele er til stede inden montering. Følg anvisningerne.

Anbefalede indstillinger må ikke ændres. Giv kunden alle anvisninger og instruktioner, så de kan lægges i bilen til brug ved fremtidig service og vedligeholdelse.

Følg lastbilfabrikantens anvisninger

FI Yleistä

Laitteisto on asennettava valtuutetussa korjaamossa, jonka koulutetulla ja ammattitaitoisella henkilökunnalla on käytössään tarvittavat työkalut ja varusteet ja jossa on turvalliset työskentelyolot. Tunnista kaikki osat ennen asennusta. Noudata ohjeita.

Älä muuta suositeltuja säätöjä. Luovuta kaikki ohjeet asiakkaalle säilytettäväksi autossa tulevia huoltoja ja kunnossapitoa varten.

Noudata ajoneuvon valmistajan ohjeita

FR Généralités

Le montage doit être effectué par des personnes possédant la compétence et la formation requises, dans un atelier autorisé disposant des outils et équipements nécessaires et où l'accessibilité et la sécurité peuvent être assurées. Identifier tous les composants avant de procéder au montage. Suivre les instructions.

Ne pas modifier les réglages recommandés. Toutes les informations et toutes les instructions doivent être remises au client afin d'être conservées dans le véhicule et utilisées pour les opérations d'entretien futures.

Se conformer également aux instructions du constructeur du camion

GB General

Installation work should be carried out by trained and skilled staff. It should be performed at an authorised workshop where the required tools and equipment are available and where provisions can be made for accessibility and safety. Identify all components prior to installation. Follow the instructions.

Do not alter the recommended settings. Give the customer all directives and instructions so that these can be kept in the vehicle for future service and maintenance.

Follow the instructions of the vehicle manufacturer

IT Generalità

Il montaggio deve essere effettuato da personale competente e dotato della formazione richiesta, in una officina autorizzata, in possesso delle necessarie attrezzature e dove accessibilità e sicurezza possano essere garantite. Identificare tutti i componenti prima di procedere al montaggio. Seguire le istruzioni.

Non modificarne le raccomandazioni. Tutte le informazioni e tutte le istruzioni devono essere trasmesse al cliente e conservate a corredo del veicolo per essere utilizzate nelle operazioni di successiva manutenzione.

Attenersi altresì alle istruzioni del costruttore del veicolo.

JP はじめに

取付作業は研修を受け正しい技術を持つ人が行ってください。また、必要な工具や設備が完備し、それらが使いやすかつ安全に配置されている正規の修理工場などで行ってください。取付前に、全ての部品を確認してください。説明に従って取付を行います。

推奨の設定は変更しないでください。要領書や説明書は後日の保守点検に備えて車両内に携帯できるように、全てお客様に渡してください。

また、トラックメーカーの指示にも従ってください

LV **Vispārēji norādījumi**

Uzstādīšanas darbi jāveic trenētā un apmācītā personālam. Tie jāizpilda autorizētā darbnīcā, kur ir pieejami nepieciešamie darbarīki un aprīkojums un kur ir nepieciešamie nosacījumi, lai nodrošinātu piekļuvi un drošību. Pirms montāžas identificējiet visas detaļas. Sekojiet norādījumiem. Neizmainiet ieteiktos iestatījumus. Visus norādījumus un instrukcijas izsniedziet klientam, lai tās tiktu uzglabātas automobilī un būtu pieejamas servisa un apkopes gadījumos. Ievērojiet automašīnas izgatavotāja instrukcijas.

NO **Generelt**

Monteringen skal utføres av kompetent personell med nød-vendig opplæring, og skal skje på autorisert verksted hvor nødvendig verktøy og utstyr er tilgjengelig og sikkerheten kan ivaretas. Identifiser alle deler før montering. Følg anvisningene.

Ikke foreta endringer av anbefalte innstillinger. Overlever alle anvisninger og instruksjoner til kunden for oppbevaring i kjøretøyet for fremtidig service og vedlikehold.

Følg lastebilprodusentens anvisninger

PL **Informacje ogólne**

Montaż powinien być wykonywany wyłącznie przez przeszkolonych i kompetentnych pracowników. Powinien być wykonany w autoryzowanym punkcie obsługi technicznej, gdzie znajdują się wymagane narzędzia i wyposażenie oraz gdzie może być zapewniony odpowiedni dostęp i bezpieczeństwo. Zapoznaj się z poszczególnymi częściami przed przystąpieniem do montażu. Stosuj się do instrukcji. Nie zmieniaj zalecanych ustawień. Wszystkie wskazówki i instrukcje należy przekazać klientowi w celu przechowywania ich w pojeździe i wykorzystywania przy okazji przyszłych czynności serwisowych i konserwacyjnych.

Postępuj zgodnie z instrukcją producenta pojazdu.

RU **Общая информация**

Монтажные работы должны проводиться обученным и квалифицированным персоналом. Работы должны проводиться в специализированной мастерской, где имеются все необходимые инструменты и оборудование, и где созданы все условия для соблюдения правил безопасности. Перед сборкой проверьте наличие всех деталей.

Соблюдайте инструкции. Также выполняйте инструкции производителя грузовых автомобилей. Не изменяйте рекомендованные параметры.

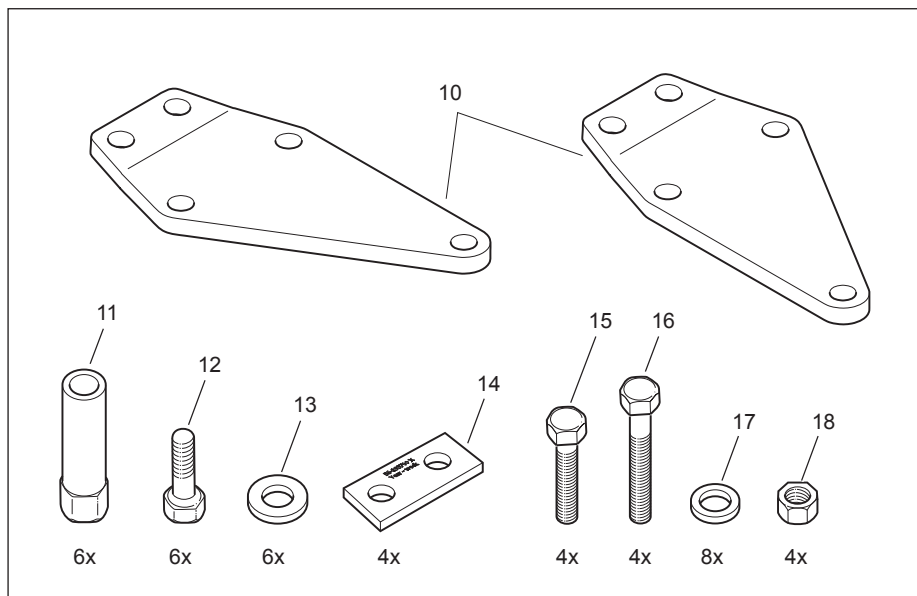
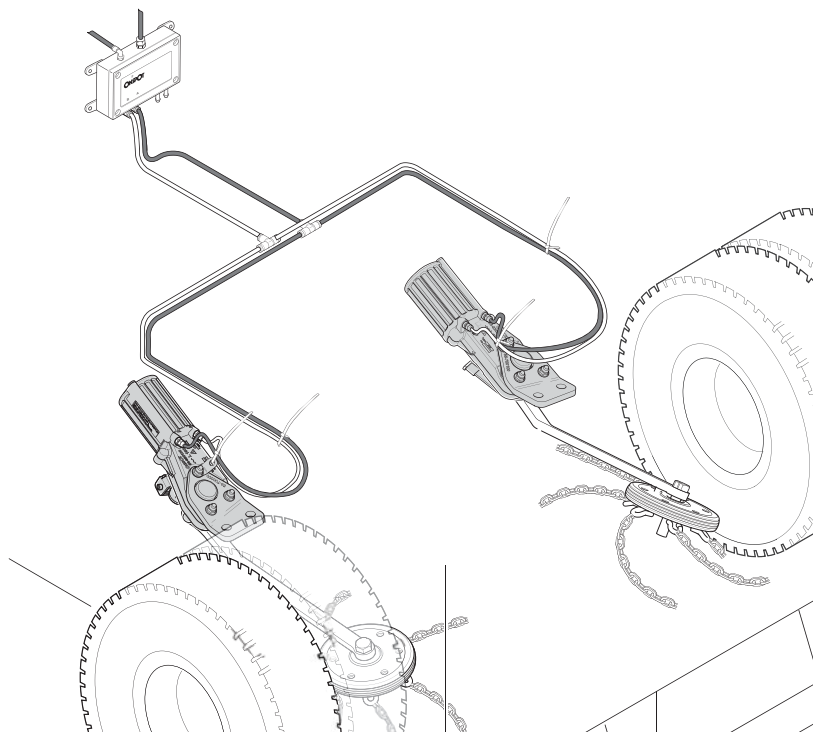
Ознакомьте заказчика с инструкциями для того, чтобы он соблюдал их при эксплуатации и обслуживании

SE **Allmänt**

Monteringen skall utföras av utbildad och kompetent personal och ske på auktoriserad verkstad där erforderliga verktyg och utrustning finns och där åtkomlighet och säkerhet kan tillgodoses. Identifiera alla delar före montering. Följ anvisningarna.

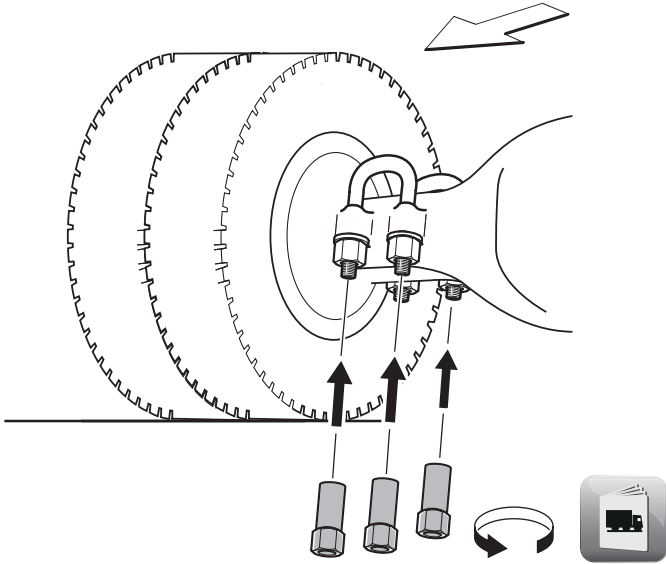
Ändra ej rekommenderade inställningar. Lämna alla anvisningar och instruktioner till kunden att förvaras i fordonet för framtida service och underhåll.

Följ lastvagnstillverkarens anvisningar

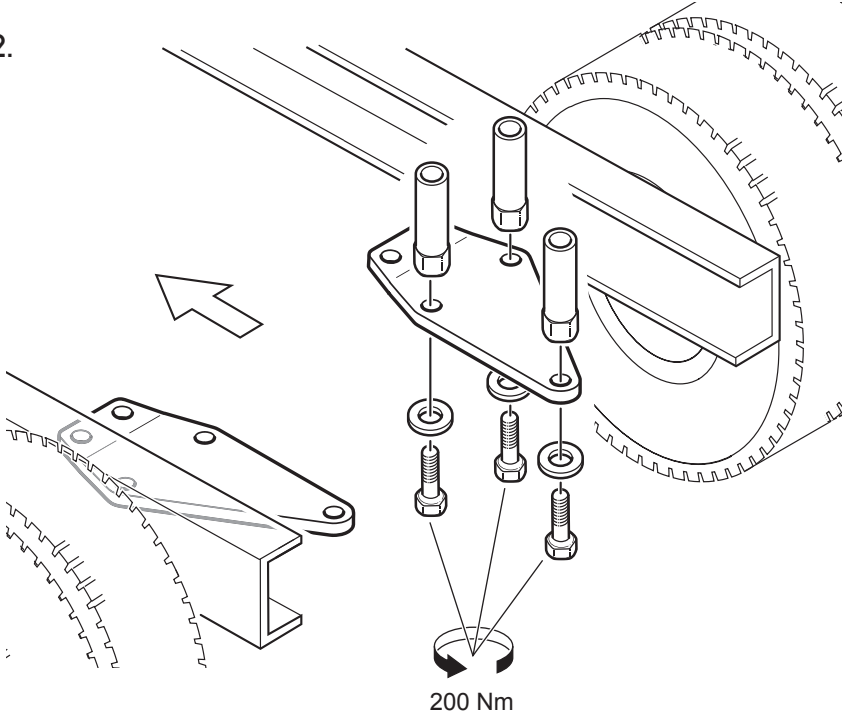


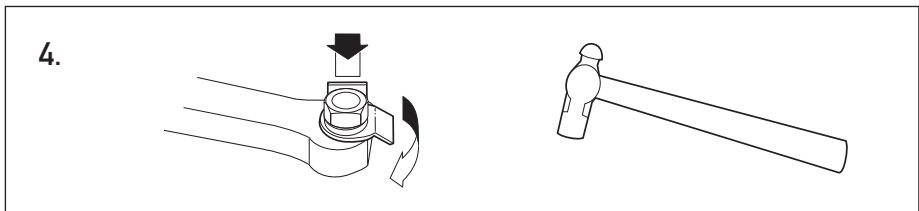
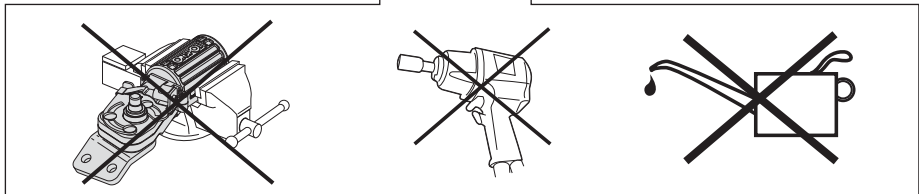
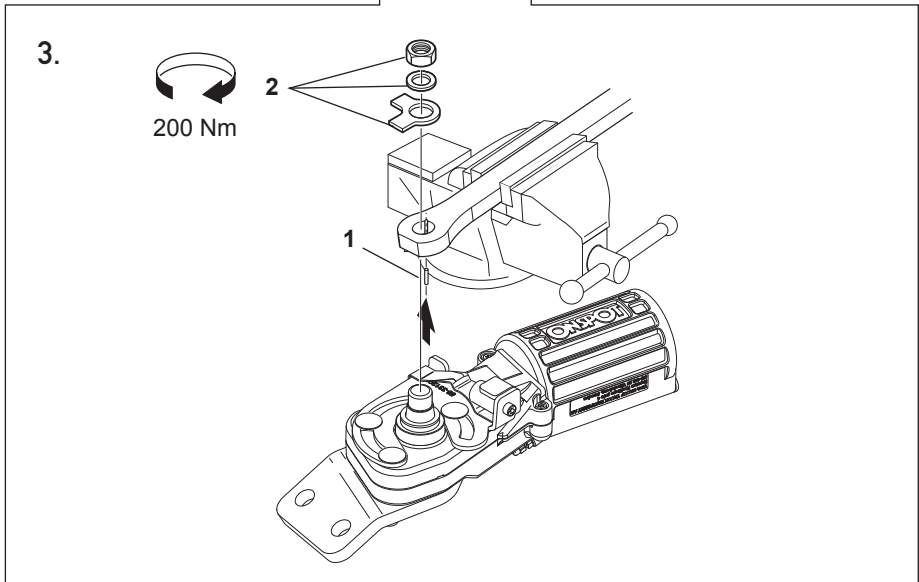
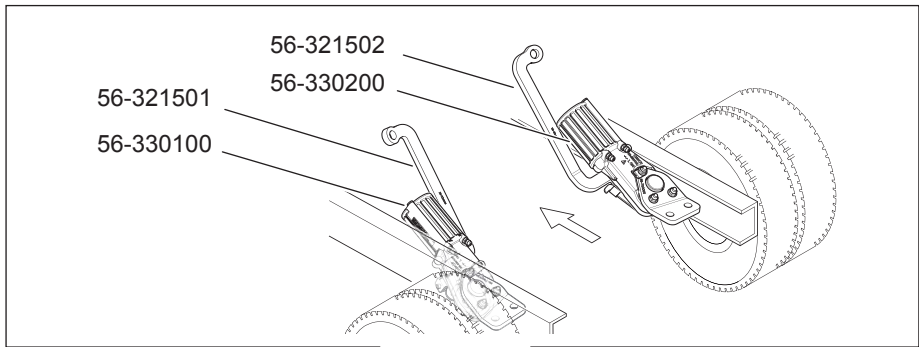


1.

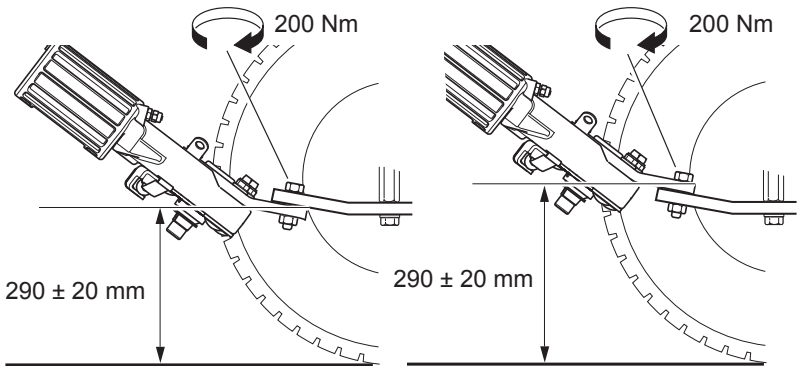
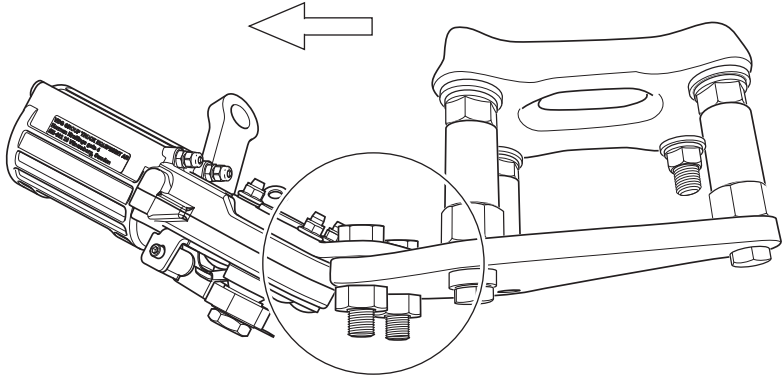


2.

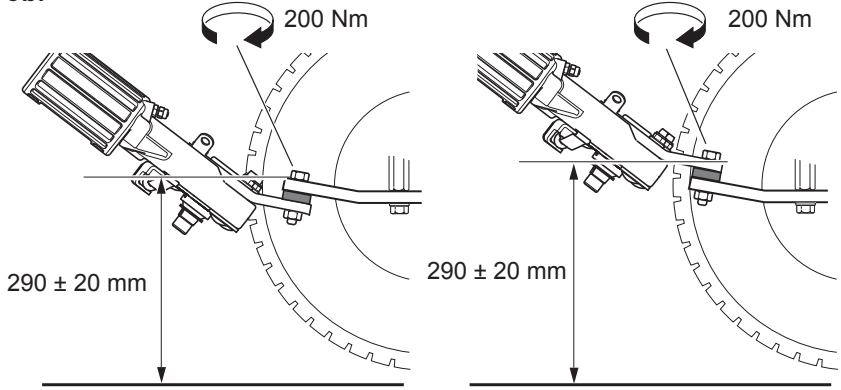




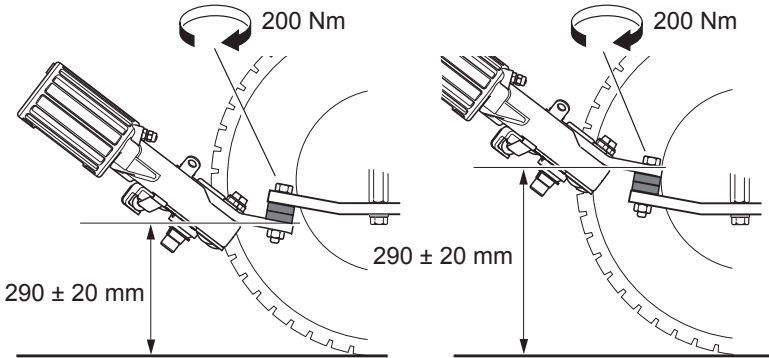
5a.

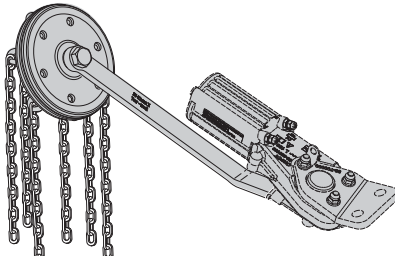


5b.

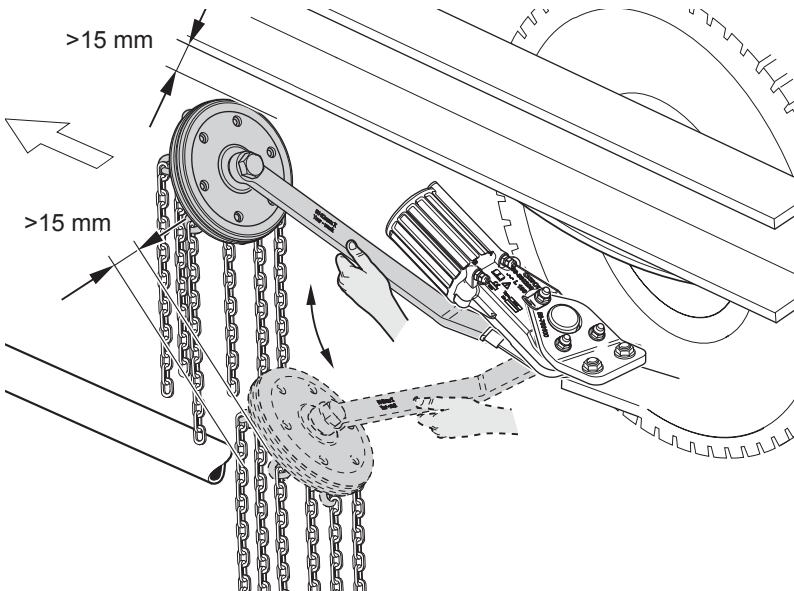
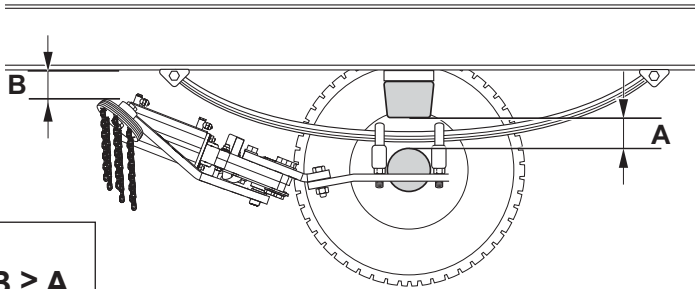


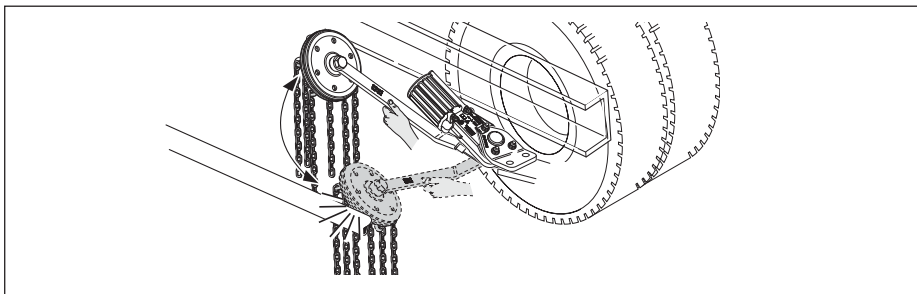
5c.



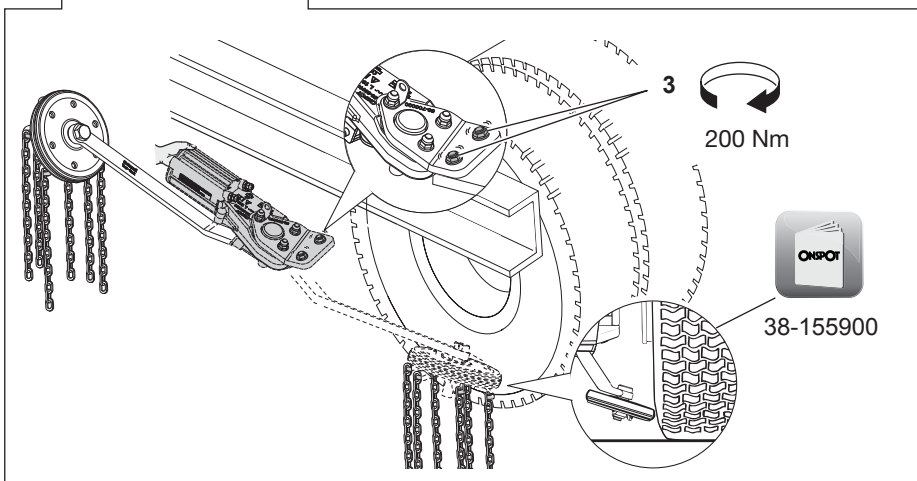
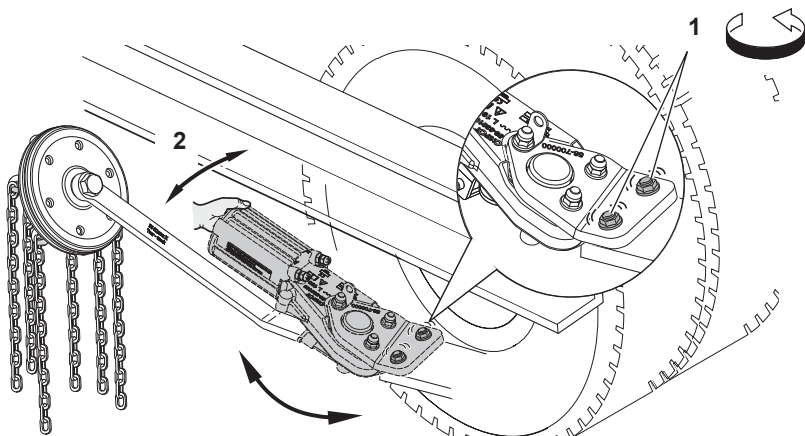


6.



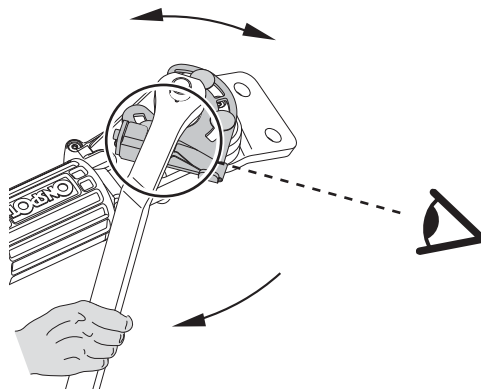
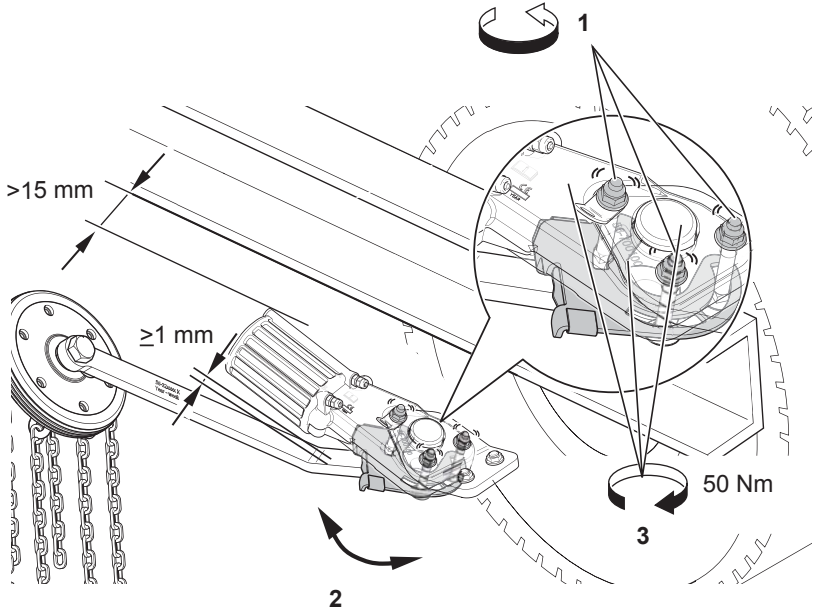


7.



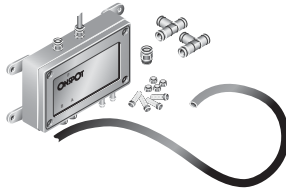
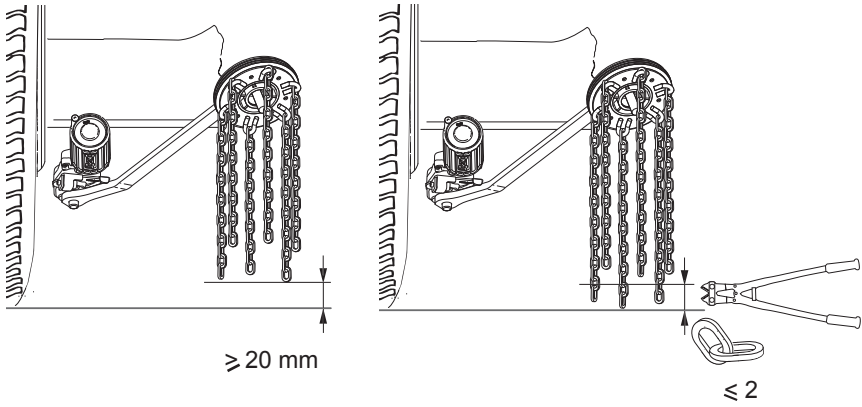


8.

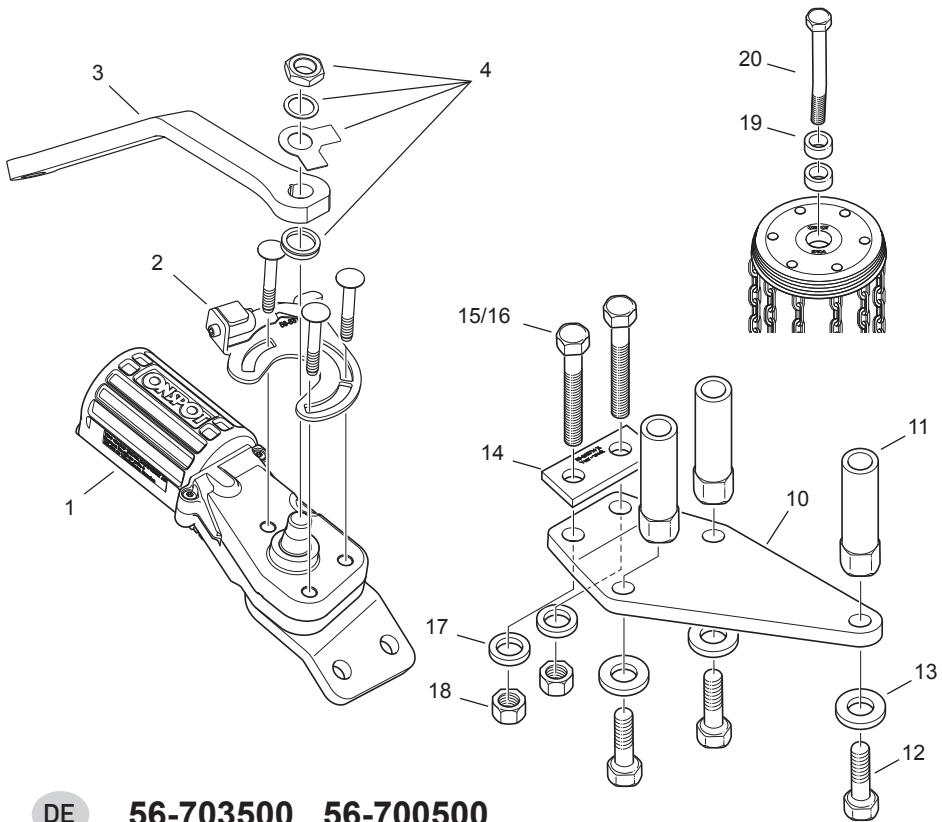




9.



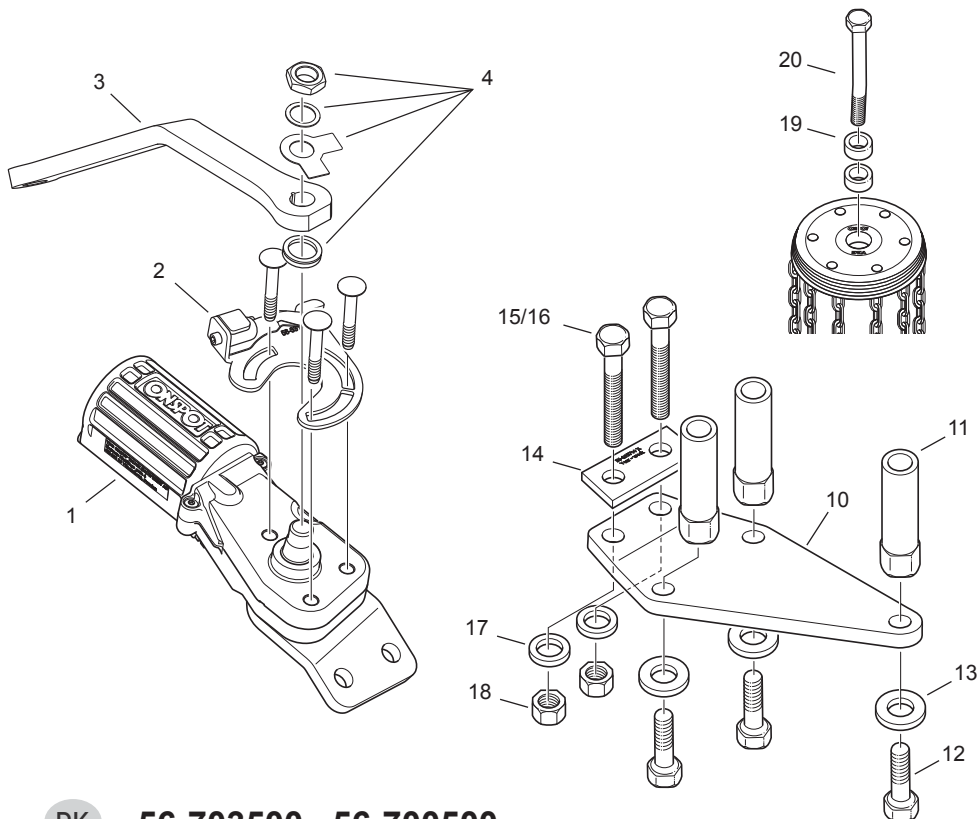
38-050700



DE 56-703500 56-700500

Pos	Art.-nr	Bezeichnung	Anzahl	Pos	Art.-nr	Bezeichnung	Anzahl
Onspot und Arm				Adapterplatten			
1	56-700600	Onspot rechts (Stanznummer 56-330100)	1	10	56-703400	Adapterplatte links	1
	56-700601	Onspot links (Stanznummer 56-330200)	1		56-703300	Adapterplatte rechts	1
2	56-700702	Stopper rechts, komplett (Stanznummer 56-332700)	1	11	56-109812	Doppelmuttern	6
	56-700703	Stopper links, komplett (Stanznummer 56-332800)	1	12	35-011600	Schraube 16x45	6
3	56-321011	Arm links inkl. pos. 4 (Stanznummer 56-321501)	1	13	37-150700	Scheibe 17x40x6	6
	56-321012	Arm rechts inkl. pos. 4 (Stanznummer 56-321502)	1	14	56-193700	Distanzstück T=10	4
4	56-320700	Befestigungsteile für Arm	2	15	35-032700	Schraube M16x60	4
				16	35-032800	Schraube M16x80	4
				17	37-000700	Scheibe 17x30x3	8
				18	36-013100	Mutter M16 nylock	4
				19	56-045001	Distanzrohr L=10	4
				20	56-205103	Radbolzen	2

Die VBG GROUP TRUCK EQUIPMENT AB behält sich das Recht auf Konstruktionsänderungen vor.



DK 56-703500 56-700500

Pos	Art.nr.	Betegnelse	Antal	Pos	Art.nr.	Betegnelse	Antal
Onspot og arm				Konsol			
1	56-700600	Onspot højre (ihugget nr. 56-330100)	1	10	56-703400	Konsol venstre	1
	56-700601	Onspot venstre (ihugget nr. 56-330200)	1		56-703300	Konsol højre	1
2	56-700702	Stop højre , komplet (ihugget nr. 56-332700)	1	11	56-109812	Dobbeltmøtrik	6
	56-700703	Stop venstre, komplet (ihugget nr. 56-332800)	1	12	35-011600	Bolt 16x45	6
3	56-321011	Arm venstre inkl. pos. 4 (ihugget nr. 56-321501)	1	13	37-150700	Skive 17x40x6	6
	56-321012	Arm højre inkl. pos. 4 (ihugget nr. 56-321502)	1	14	56-193700	Afstandsplade T=10	4
4	56-320700	Monteringsdele til arm	2	15	35-032700	Bolt M16x60	4
				16	35-032800	Bolt M16x80	4
				17	37-000700	Skive 17x30x3	8
				18	36-013100	Møtrik M16 nylock	4
				19	56-045001	Afstandsstykke L=10	4
				20	56-205103	Hjulbolt	2

VBG GROUP TRUCK EQUIPMENT AB forbeholder sig retten til konstruktionsændringer.

FI

56-703500 56-700500

Pos	Tuote no	Nimitys	Kpl	Pos	Tuote no	Nimitys	Kpl
		Onspot ja varsi				Autokiinnike	
1	56-700600	Oikea Onspot (meistetty nro 56-330100)	1	10	56-703400	Vasen autokiinnike	1
	56-700601	Vasen Onspot (meistetty nro 56-330200)	1		56-703300	Oikea autokiinnike	1
2	56-700702	Oikea rajoitinasennelma (meistetty nro 56-332700)	1	11	56-109812	Kaksomutteri	6
	56-700703	Vasen rajoitinasennelma (meistetty nro 56-332800)	1	12	35-011600	Ruuvi 16x45	6
3	56-321011	Vasen varsi sis. pos. 4 (meistetty nro 56-321501)	1	13	37-150700	Aluslevy 17x40x6	6
	56-321012	Oikea varsi sis. pos. 4 (meistetty nro 56-321502)	1	14	56-193700	Väliputki T=10	4
4	56-320700	Varren asennusosat	2	15	35-032700	Ruuvi M16x60	4
				16	35-032800	Ruuvi M16x80	4
				17	37-000700	Aluslevy 17x30x3	8
				18	36-013100	Mutteri M16 nylock	4
				19	56-045001	Välilevy L=10	4
				20	56-205103	Pyöränpultti	2

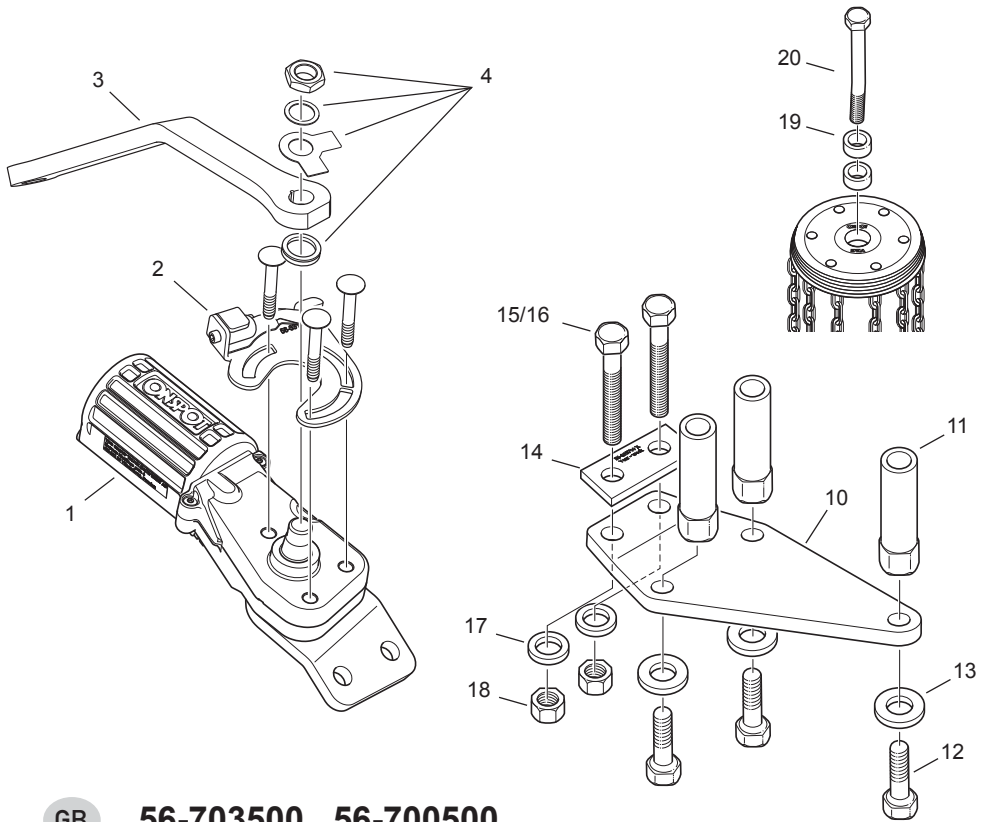
VBG GROUP TRUCK EQUIPMENT AB pidättää oikeuden muuttaa rakennetta

FR

56-703500 56-700500

Pos	N°d'art.	Désignation	Qté	Pos	N°d'art.	Désignation	Qté
		Onspot et bras				Fixation voiture	
1	56-700600	Onspot droit (No. 56-330100)	1	10	56-703400	Fixation voiture gauche	1
	56-700601	Onspot gauche (No. 56-330200)	1		56-703300	Fixation voiture droit	1
2	56-700702	Manivelle d'arrêt droite complète (No. 56-332700)	1	11	56-109812	Écrou double	6
	56-700703	Manivelle d'arrêt gauche complète (No 56-332800)	1	12	35-011600	Vis 16x45	6
3	56-321011	Bras gauche, avec pos. 4 (No. 56-321501)	1	13	37-150700	Rondelle 17x40x6	6
	56-321012	Bras droit, avec pos. 4 (No. 56-321502)	1	14	56-193700	Plaque d'espacement T=10	4
4	56-320700	Éléments de fixation du bras	2	15	35-032700	Vis M16x60	4
				16	35-032800	Vis M16x80	4
				17	37-000700	Rondelle 17x30x3	8
				18	36-013100	Écrou M16 nylock	4
				19	56-045001	Douille d'espacement L=10	4
				20	56-205103	Boulon de roue	2

VBG GROUP TRUCK EQUIPMENT AB se réserve le droit de modifier ses constructions.



GB 56-703500 56-700500

Pos	Part no.	Description	Qty	Pos	Part no.	Description	Qty
Onspot och arm				Vehicle bracket			
1	56-700600	Onspot right (stamped no. 56-330100)	1	10	56-703400	Vehicle bracket left	1
	56-700601	Onspot left (stamped no. 56-330200)	1		56-703300	Vehicle bracket right	1
2	56-700702	Stop knob right, complete (stamped no. 56-332700)	1	11	56-109812	Double nut	6
	56-700703	Stop knob left, complete (stamped no. 56-332800)	1	12	35-011600	Screw 16x45	6
3	56-321011	Arm left, incl. pos. 4 (stamped no. 56-321501)	1	13	37-150700	Washer 17x40x6	6
	56-321012	Arm right, incl. pos. 4 (stamped no. 56-321502)	1	14	56-193700	Spacer T=10	4
4	56-320700	Arm fasteners	2	15	35-032700	Screw M16x60	4
				16	35-032800	Screw M16x80	4
				17	37-000700	Washer 17x30x3	8
				18	36-013100	Nut M16 nylock	4
				19	56-045001	Spacer L=10	4
				20	56-205103	Wheel bolt	2

VBG GROUP TRUCK EQUIPMENT AB reserve the right to amend or alter specifications at their discretion.

IT

56-703500 56-700500

Pos.	Codice	Descrizione	Q	Pos.	Codice	Descrizione	Q
Onspot e braccio				Unità Onspot e braccio			
1	56-700600	Onspot destra (n°identificativo 56-330100)	1	10	56-703400	Staffa sinistra	1
	56-700601	Onspot sinistra (n°identificativo 56-330200)	1		56-703300	Staffa destra	1
2	56-700702	Manovella d'arresto destra, completa (n°identificativo 56-332700)	1	11	56-109812	Dado doppio	6
	56-700703	Manovella d'arresto sinistra, completa (n°identificativo 56-332800)	1	12	35-011600	Vite 16x45	6
3	56-321011	Braccio sinistro, incl. pos. 4 (n°identificativo 56-321501)	1	13	37-150700	Rondella 17x40x6	6
	56-321012	Braccio destro, incl. pos. 4 (n°identificativo 56-321502)	1	14	56-193700	Distanziale T=10	4
4	56-320700	Elementi di fissaggio del braccio	2	15	35-032700	Vite M16x60	4
				16	35-032800	Vite M16x80	4
				17	37-000700	Rondella 17x30x3	8
				18	36-013100	Dado M16 nylock	4
				19	56-045001	Distanziale L=10	4
				20	56-205103	Bullone della ruota	2

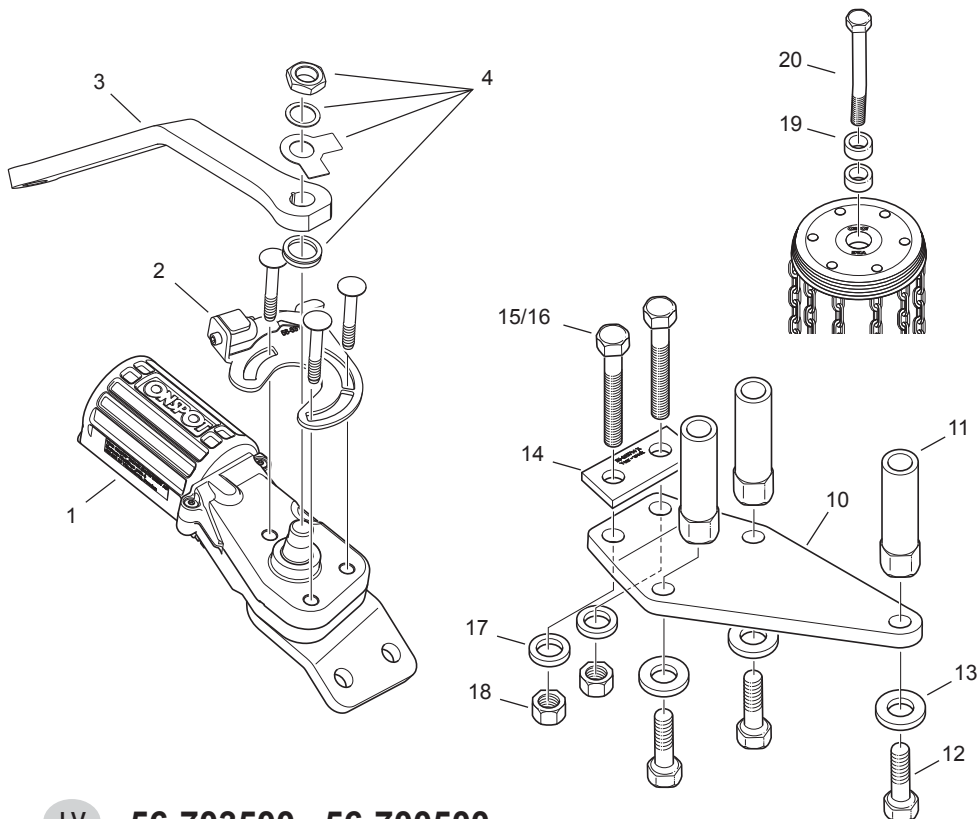
VBG GROUP TRUCK EQUIPMENT AB si riserva il diritto di modifica senza preavviso.

JP

56-703500 56-700500

図中番号	品番	名称	数量	図中番号	品番	名称	数量
オンスポットおよびアーム				車両ブラケット			
1	56-700600	右側オンスポット (刻印番号 56-330100)	1	10	56-703400	車両ブラケット、左側	1
	56-700601	左側オンスポット (刻印番号 56-330200)	1		56-703300	車両ブラケット、右側	1
2	56-700702	右側ストップノブ式 (刻印番号 56-332700)	1	11	56-109812	ダブルナット	6
	56-700703	左側ストップノブ式 (刻印番号 56-332800)	1	12	35-011600	ねじ 16x45	6
3	56-321011	左側アーム (図中番号4を含む) (刻印番号 56-321501)	1	13	37-150700	ワッシャー 17x40x6	6
	56-321012	右側アーム (図中番号4を含む) (刻印番号 56-321502)	1	14	56-193700	スペーサープレート T=10	4
4	56-320700	アーム取付部品	2	15	35-032700	ねじ M16x60	4
				16	35-032800	ねじ M16x80	4
				17	37-000700	ワッシャー 17x30x3	8
				18	36-013100	ナット M16 nylock	4
				19	56-045001	スペーサー L=10	4
				20	56-205103	ホイールボルト	2

VBG GROUP TRUCK EQUIPMENT ABは、設計変更に関する権利を留保します。



LV 56-703500 56-700500

Pozīcija	Det.nr.	Nosaukums	Skaits	Pozīcija	Det.nr.	Nosaukums	Skaits
Onspot un svira				Automašīnas kronšteins			
1	56-700600	Onspot, kreisais (marķējuma № 56-330100)	1	10	56-703400	Automašīnas kronšteins, labais	1
	56-700601	Onspot, labais (marķējuma № 56-330200)	1	11	56-109812	Dubultuzgrieznis	6
2	56-700702	Izslēgšanas poga, kreisā, komplekts, (marķējuma № 56-332700)	1	12	35-011600	Skrūve 16x45	6
	56-700703	Izslēgšanas poga, labā, komplekts, (marķējuma № 56-332800)	1	13	37-150700	Paplāksne 17x40x6	6
3	56-321011	Svira, labā, iesk. poz. 4 (marķējuma № 56-321501)	1	14	56-193700	Starplāksne T=10	4
	56-321012	Svira, kreisā, iesk. poz. 4 (marķējuma № 56-321502)	1	15	35-032700	Skrūve M16x60	4
4	56-320700	Sviru stiprinājumi	2	16	35-032800	Skrūve M16x80	4
				17	37-000700	Paplāksne 17x30x3	8
				18	36-013100	Uzgrieznis M16 nylock	4
				19	56-045001	Starplāksne L=10	4
				20	56-205103	Riteņu skrūve	2

VBG GROUP TRUCK EQUIPMENT AB saglabā tiesības izdarīt izmaiņas izstrādājumu konstrukcijās.

NO 56-703500 56-700500

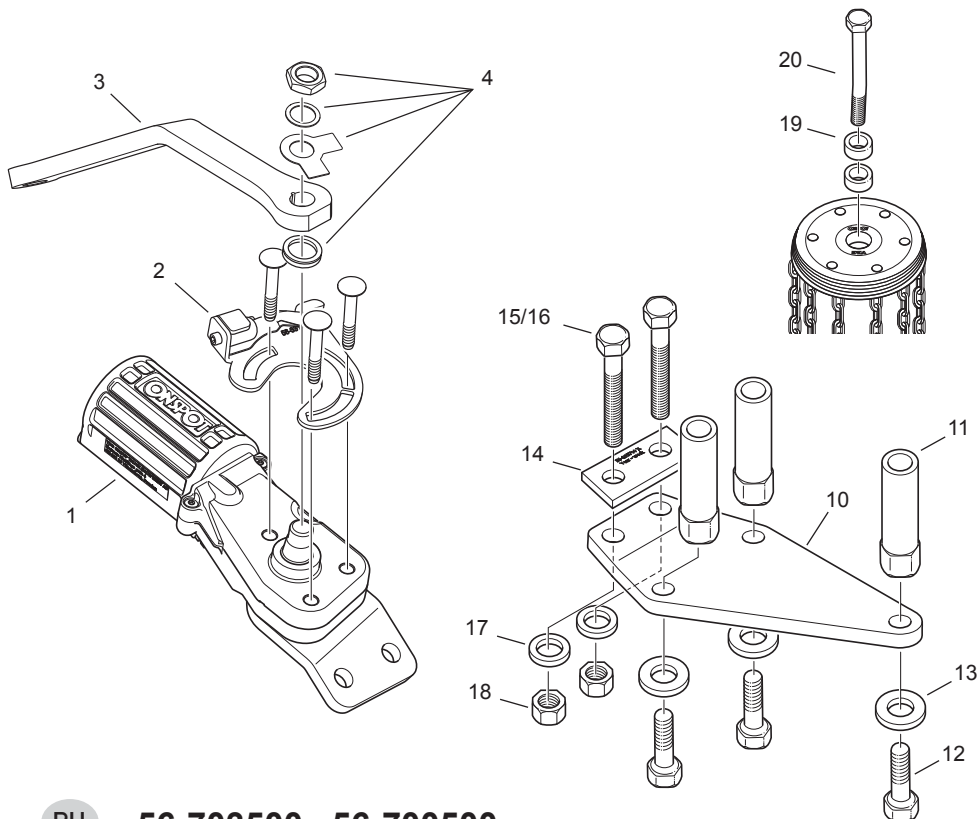
Pos	Art.nr	Navn	Antall	Pos	Art.nr	Navn	Antall
Onspot og arm				Bilfeste			
1	56-700600	Onspot høyre (identifikationsnr 56-330100)	1	10	56-703400	Bilfeste venstre	1
	56-700601	Onspot venstre (identifikationsnr 56-330200)	1		56-703300	Bilfeste høyre	1
2	56-700702	Stopperatt høyre, komplett (identifikationsnr 56-332700)	1	11	56-109812	Dobbeltmutter	6
	56-700703	Stopperatt venstre, komplett (identifikationsnr 56-332800)	1	12	35-011600	Skrue 16x45	6
3	56-321011	Arm venstre inkl. inkl. pos. 4 (identifikationsnr 56-321501)	1	13	37-150700	Skive 17x40x6	6
	56-321012	Arm høyre inkl. inkl. pos. 4 (identifikationsnr 56-321502)	1	14	56-193700	Avstandsplate T=10	4
4	56-320700	Festedetaljer for arm	2	15	35-032700	Skrue M16x60	4
				16	35-032800	Skrue M16x80	4
				17	37-000700	Skive 17x30x3	8
				18	36-013100	Mutter M16 nylock	4
				19	56-045001	Avstandsplate L=10	4
				20	56-205103	Hjulbolt	2

VBG GROUP TRUCK EQUIPMENT AB forbeholder seg retten til konstruksjonsendringer.

PL 56-703500 56-700500

Poz.	Nr części	Nazwa	Ilość	Poz.	Nr części	Nazwa	Ilość
Onspot i ramię				Zamocowanie do pojazdu			
1	56-700600	Onspot lewa (wybity numer 56-330100)	1	10	56-703400	Zamocowanie do pojazdu, prawe	1
	56-700601	Onspot prawa (wybity numer 56-330200)	1		56-703300	Zamocowanie do pojazdu, lewe	1
2	56-700702	Pokrętko oporowe lewe, komplet (wybity numer 56-332700)	1	11	56-109812	Nakrętka podwójna	6
	56-700703	Pokrętko oporowe prawo, komplet (wybity numer 56-332800)	1	12	35-011600	Śruba 16x45	6
3	56-321011	Ramię prawo, włącznik z poz. 4 (wybity numer 56-321501)	1	13	37-150700	Podkładka 17x40x6	6
	56-321012	Ramię lewe, włącznik z poz. 4 (wybity numer 56-321502)	1	14	56-193700	Metalowy element odległościowy T=10	4
4	56-320700	Elementy mocujące ramienia	2	15	35-032700	Śruba M16x60	4
				16	35-032800	Śruba M16x80	4
				17	37-000700	Podkładka 17x30x3	8
				18	36-013100	Nakrętka M16 nylock	4
				19	56-045001	podkładka dystansująca L=10	4
				20	56-205103	Śruba koła	2

VBG GROUP TRUCK EQUIPMENT AB zastrzega sobie prawo wprowadzania zmian produktów bez uprzedzenia.



RU 56-703500 56-700500

Pos № з/ч	Наименование	Кол-во	Pos № з/ч	Наименование	Кол-во
Onspot и рычаг			кронштейн автомобиля		
1	56-700600 Onspot правый (Выбитый №. 56-330100)	1	10	56-703400 Кронштейн а/м, левый	1
	56-700601 Onspot левый (Выбитый №. 56-330200)	1		56-703300 Кронштейн а/м, правый	1
2	56-700702 Ручка «стоп» в комплекте, правый (Выбитый №. 56-332700)	1	11	56-109812 Двойная гайка	6
	56-700703 Ручка «стоп» в комплекте, левый (Выбитый №. 56-332800)	1	12	35-011600 Винт 16x45	6
3	56-321011 Рычаг левый позицию № 4 (Выбитый №. 56-321501)	1	13	37-150700 Шайба 17x40x6	6
	56-321012 Рычаг правый позицию № 4 (Выбитый №. 56-321502)	1	14	56-193700 Распорная пластина T=10	4
4	56-320700 Крепежное устройство рычага	2	15	35-032700 Винт M16x60	4
			16	35-032800 Винт M16x80	4
			17	37-000700 Шайба 17x30x3	8
			18	36-013100 Гайка M16 nylock	4
			19	56-045001 Проставка L=10	4
			20	56-205103 Колёсный болт	2

Компания VBG GROUP TRUCK EQUIPMENT AB сохраняет за собой право вносить изменения или переделывать спецификации по своему усмотрению.

Pos	Det.nr	Benämning	Antal	Pos	Det.nr	Benämning	Antal
Onspot och arm				Bilfäste			
1	56-700600	Onspot höger (instansat nr 56-330100)	1	10	56-703400	Bilfäste vänster	1
	56-700601	Onspot vänster (instansat nr 56-330200)	1		56-703300	Bilfäste höger	1
2	56-700702	Stoppvred höger, komplett (instansat nr 56-332700)	1	11	56-109812	Dubbelmutter	6
	56-700703	Stoppvred vänster, komplett (instansat nr 56-332800)	1	12	35-011600	Skruv 16x45	6
3	56-321011	Arm vänster inkl. pos. 4 (instansat nr 56-321501)	1	13	37-150700	Bricka 17x40x6	6
	56-321012	Arm höger inkl. pos. 4 (instansat nr 56-321502)	1	14	56-193700	Distansplåt T=10	4
4	56-320700	Fästdetaljer för arm	2	15	35-032700	Skruv M16x60	4
				16	35-032800	Skruv M16x80	4
				17	37-000700	Bricka 17x30x3	8
				18	36-013100	Mutter M16 nylock	4
				19	56-045001	distans L=10	4
				20	56-205103	hjulbult	2

VBG GROUP TRUCK EQUIPMENT AB förbehåller sig rätten till konstruktionsförändringar.

