




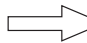

Mounting instructions

2018-10-04 38-184800b

Renault Mascot, Twin tyre
56-244700, 56-700500



ONSPOT

	Montageanleitung Monteringvejledning Asennusohje Instructions de montage	Mounting instruction Istruzioni di montaggio 取付要領書 Montāžas instrukcija	Monteringsanvisning Instrukcja montażowa Указания по монтажу Monteringsanvisning
	Anleitungen des Herstellers Producentens anvisning Valmistajan ohjeet Instructions du fabricant	Manufacturer's instruction Istruzioni del produttore メーカーの指示。 Ražotāja norādījumi	Produsentens anvisning Wskazówki producenta инструкции производителя Tillverkarens anvisning
	Anweisungen des LKW-Herstellers Lastbilfabrikantens anvisning Ajoneuvon valmistajan ohjeet Instruction du constructeur Vehicle manufacture instruction Istruzioni del produttore del carrello	トラックメーカーの指示 Autorūpnīcas instrukcija Lastebilprodusentens anvisning Instrukcja producenta pojazdu Грузовик с инструкциями производителя Lastvagnstillverkarens anvisning	
	Fahrtrichtung Kørselsretning Ajosuunta Sens de conduite	Direction of travel Senso di marcia 進行方向 Kustības virziens	Kjøreretning Kierunek jazdy Направление движения Färdriktning
	Visuelle Kontrolle Visuel kontrol Silmämääräinen tarkastus Contrôle visuel	Visual check Controllo visivo 目視確認 Vizuālā pārbaude	Visuell kontroll Kontrola wzrokowa Визуальный контроль Visuell kontroll

DE Allgemein

Die Montage darf nur von ausgebildetem und kompetentem Fachpersonal durchgeführt werden und muß in einer befugten Werkstatt erfolgen, die über erforderliche Werkzeuge und Ausrüstungen verfügt, und in der Zugänglichkeit und Sicherheit gegeben sind. Alle Teile vor der Montage identifizieren. Anweisungen befolgen.

Empfohlene Einstellungen nicht ändern. Übergeben Sie dem Kunden alle Anweisungen und Instruktionen zur Aufbewahrung im Fahrzeug für künftige Service- und Wartungsarbeiten. Befolgen Sie die Anweisungen des LKW-Herstellers

DK Generelt

Monteringen skal foretages af uddannet og kompetent personale og ske på autoriseret værksted, der råder over det nødvendige værktøj og udstyr, og hvor der sikres tilgængelighed og sikkerhed. Kontroller at alle dele er til stede inden montering. Følg anvisningerne.

Anbefalede indstillinger må ikke ændres. Giv kunden alle anvisninger og instruktioner, så de kan lægges i bilen til brug ved fremtidig service og vedligeholdelse. Følg lastbilfabrikantens anvisninger

FI Yleistä

Laitteisto on asennettava valtuutetussa korjaamossa, jonka koulutetulla ja ammattitaitoisella henkilökunnalla on käytössään tarvittavat työkalut ja varusteet ja jossa on turvalliset työskentelyolot. Tunnista kaikki osat ennen asennusta. Noudata ohjeita.

Älä muuta suositeltuja säätöjä. Luovuta kaikki ohjeet asiakkaalle säilytettäväksi autossa tulevia huoltoja ja kunnossapitoa varten.

Noudata ajoneuvon valmistajan ohjeita

FR Généralités

Le montage doit être effectué par des personnes possédant la compétence et la formation requises, dans un atelier autorisé disposant des outils et équipements nécessaires et où l'accessibilité et la sécurité peuvent être assurées. Identifier tous les composants avant de procéder au montage. Suivre les instructions.

Ne pas modifier les réglages recommandés. Toutes les informations et toutes les instructions doivent être remises au client afin d'être conservées dans le véhicule et utilisées pour les opérations d'entretien futures.

Se conformer également aux instructions du constructeur du camion

GB General

Installation work should be carried out by trained and skilled staff. It should be performed at an authorised workshop where the required tools and equipment are available and where provisions can be made for accessibility and safety. Identify all components prior to installation. Follow the instructions.

Do not alter the recommended settings. Give the customer all directives and instructions so that these can be kept in the vehicle for future service and maintenance.

Follow the instructions of the vehicle manufacturer

IT Generalità

Il montaggio deve essere effettuato da personale competente e dotato della formazione richiesta, in una officina autorizzata, in possesso delle necessarie attrezzature e dove accessibilità e sicurezza possano essere garantite. Identificare tutti i componenti prima di procedere al montaggio. Seguire le istruzioni.

Non modificarne le raccomandazioni. Tutte le informazioni e tutte le istruzioni devono essere trasmesse al cliente e conservate a corredo del veicolo per essere utilizzate nelle operazioni di successiva manutenzione.

Attenersi altresì alle istruzioni del costruttore del veicolo.

JP はじめに

取付作業は研修を受け正しい技術を持つ人が行ってください。また、必要な工具や設備が完備し、それらが使いやすかつ安全に配置されている正規の修理工場などで行ってください。取付前に、全ての部品を確認してください。説明に従って取付を行います。

推奨の設定は変更しないでください。要領書や説明書は後日の保守点検に備えて車両内に携帯できるように、全てお客様に渡してください。

また、トラックメーカーの指示にも従ってください

LV **Vispārēji norādījumi**

Uzstādīšanas darbi jāveic trenētā un apmācītā personālam. Tie jāizpilda autorizētā darbnīcā, kur ir pieejami nepieciešamie darbarīki un aprīkojums un kur ir nepieciešamie nosacījumi, lai nodrošinātu piekļuvi un drošību. Pirms montāžas identificējiet visas detaļas. Sekojiet norādījumiem. Neizmainiet ieteiktos iestatījumus. Visus norādījumus un instrukcijas izsniedziet klientam, lai tās tiktu uzglabātas automobilī un būtu pieejamas servisa un apkopes gadījumos. Ievērojiet automašīnas izgatavotāja instrukcijas.

NO **Generelt**

Monteringen skal utføres av kompetent personell med nød-vendig opplæring, og skal skje på autorisert verksted hvor nødvendig verktøy og utstyr er tilgjengelig og sikkerheten kan ivaretas. Identifiser alle deler før montering. Følg anvisningene.

Ikke foreta endringer av anbefalte innstillinger. Overlever alle anvisninger og instruksjoner til kunden for oppbevaring i kjøretøyet for fremtidig service og vedlikehold.

Følg lastebilprodusentens anvisninger

PL **Informacje ogólne**

Montaż powinien być wykonywany wyłącznie przez przeszkolonych i kompetentnych pracowników. Powinien być wykonany w autoryzowanym punkcie obsługi technicznej, gdzie znajdują się wymagane narzędzia i wyposażenie oraz gdzie może być zapewniony odpowiedni dostęp i bezpieczeństwo. Zapoznaj się z poszczególnymi częściami przed przystąpieniem do montażu. Stosuj się do instrukcji. Nie zmieniaj zalecanych ustawień. Wszystkie wskazówki i instrukcje należy przekazać klientowi w celu przechowywania ich w pojeździe i wykorzystywania przy okazji przyszłych czynności serwisowych i konserwacyjnych.

Postępuj zgodnie z instrukcją producenta pojazdu.

RU **Общая информация**

Монтажные работы должны проводиться обученным и квалифицированным персоналом. Работы должны проводиться в специализированной мастерской, где имеются все необходимые инструменты и оборудование, и где созданы все условия для соблюдения правил безопасности. Перед сборкой проверьте наличие всех деталей.

Соблюдайте инструкции. Также выполняйте инструкции производителя грузовых автомобилей. Не изменяйте рекомендованные параметры.

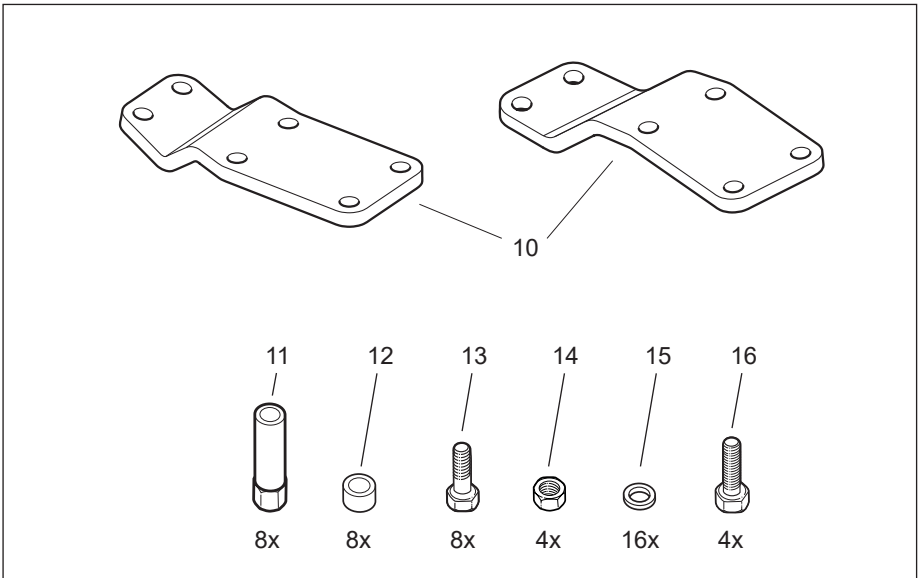
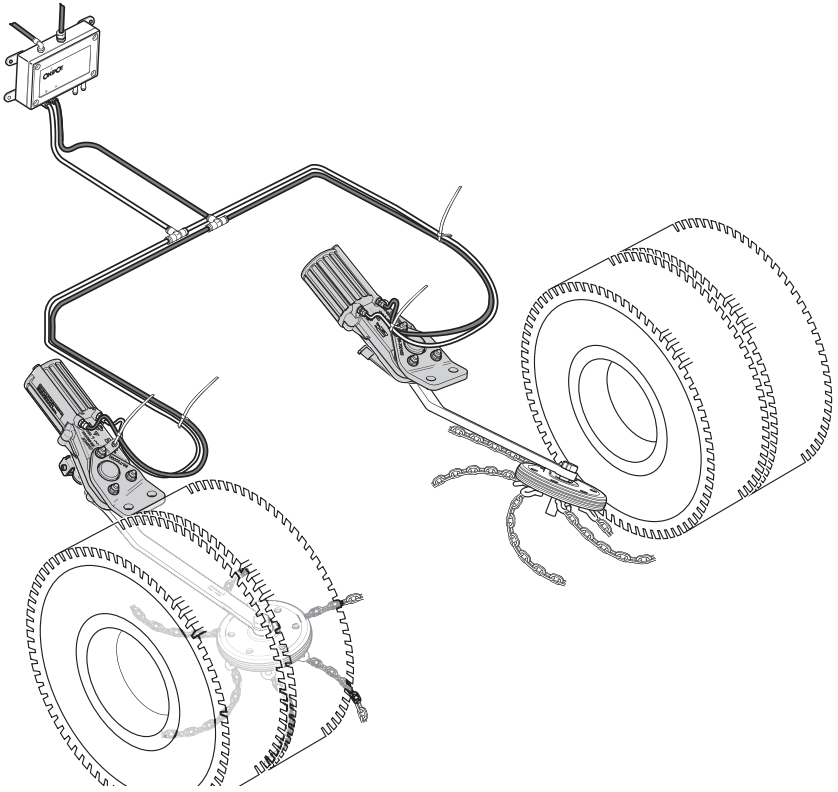
Ознакомьте заказчика с инструкциями для того, чтобы он соблюдал их при эксплуатации и обслуживании

SE **Allmänt**

Monteringen skall utföras av utbildad och kompetent personal och ske på auktoriserad verkstad där erforderliga verktyg och utrustning finns och där åtkomlighet och säkerhet kan tillgodoses. Identifiera alla delar före montering. Följ anvisningarna.

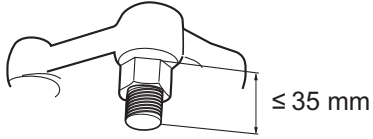
Ändra ej rekommenderade inställningar. Lämna alla anvisningar och instruktioner till kunden att förvaras i fordonet för framtida service och underhåll.

Följ lastvagnstillverkarens anvisningar

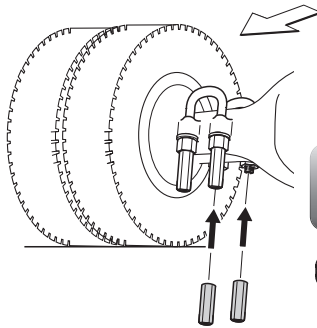
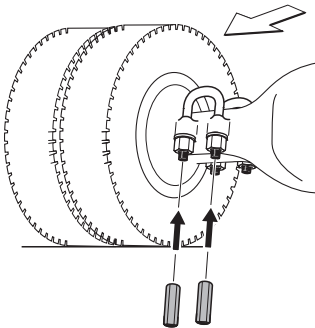




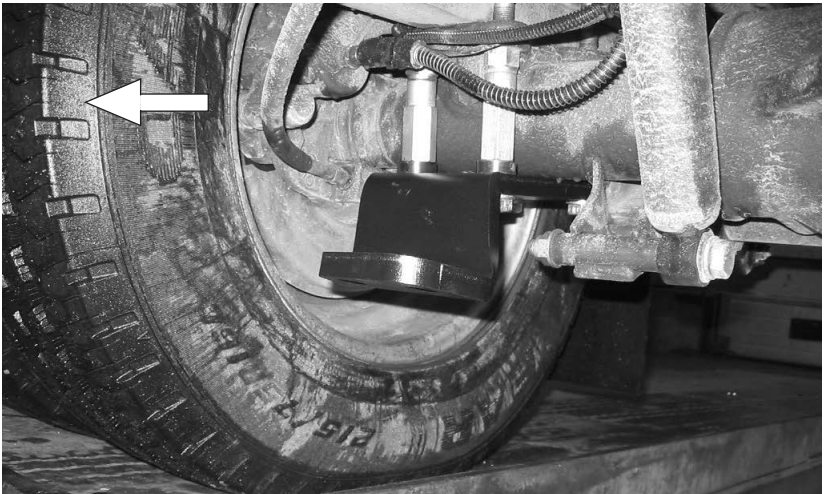
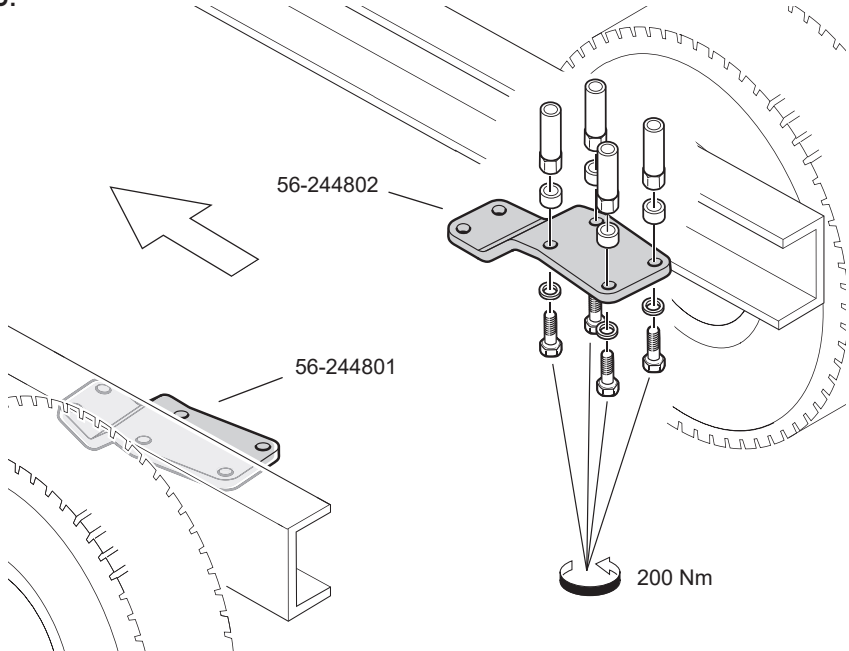
1.

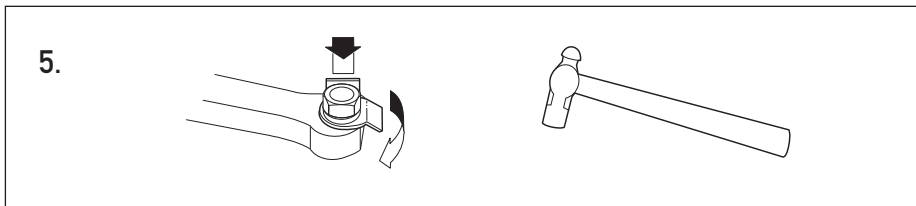
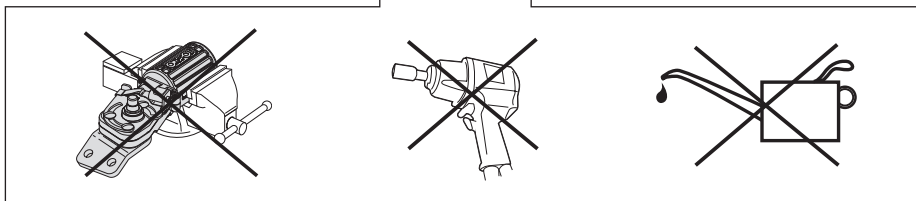
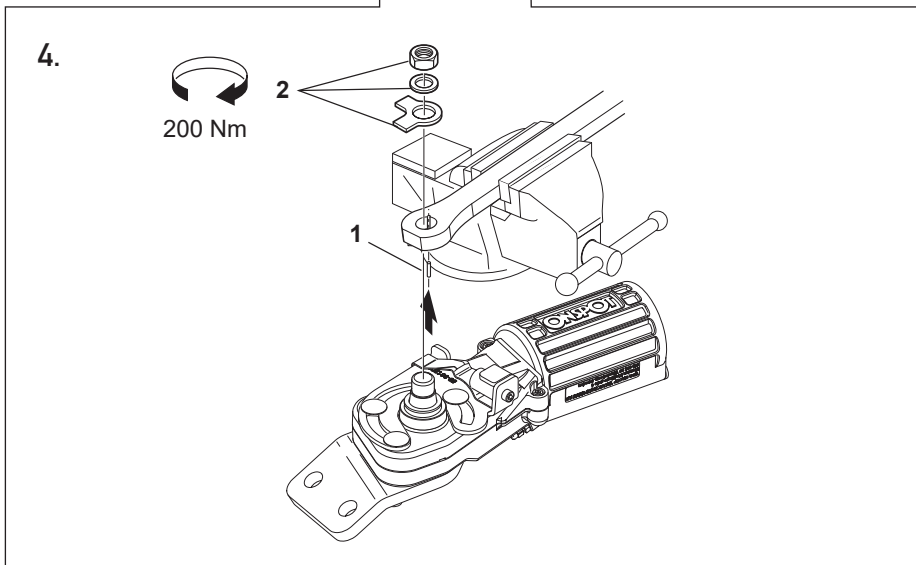
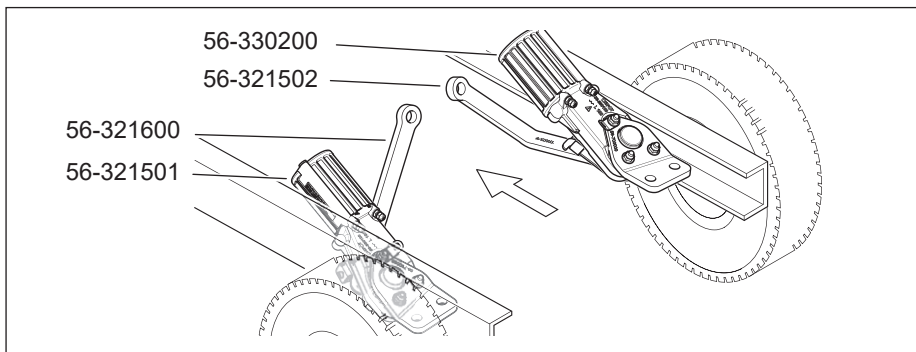


2.

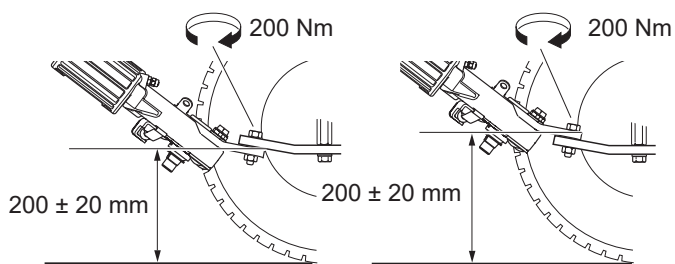
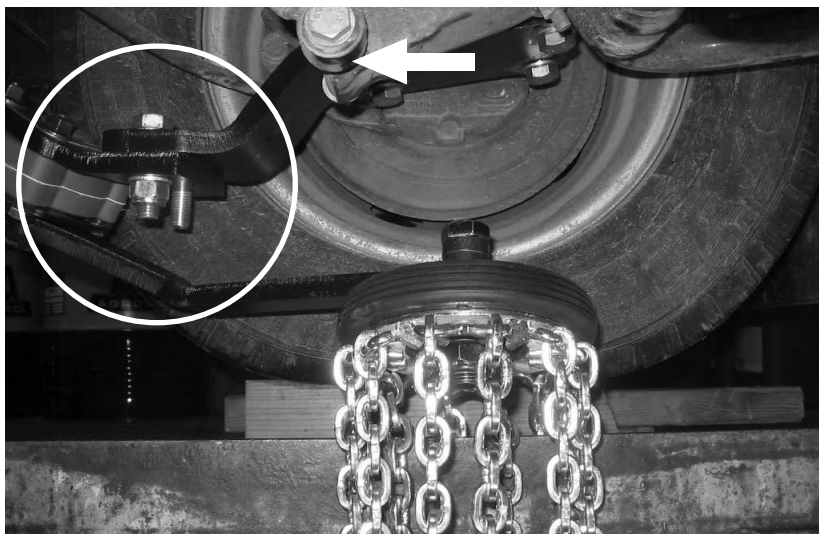


3.

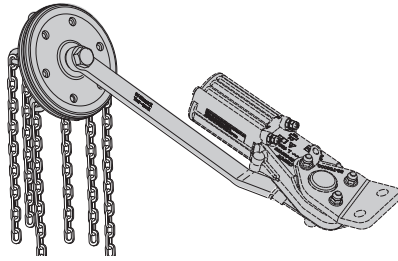




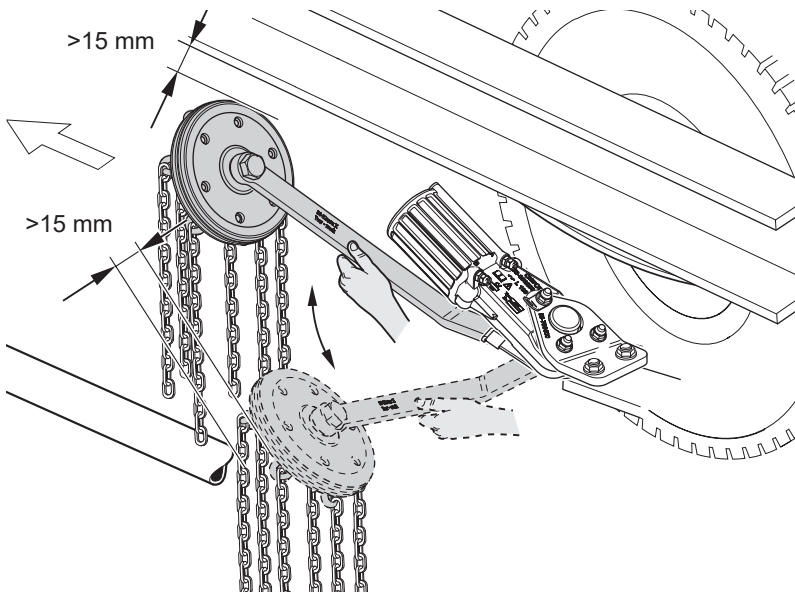
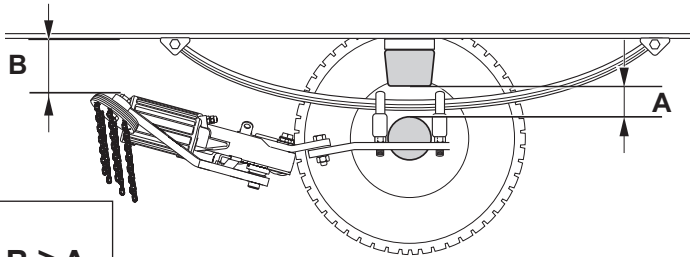
5.

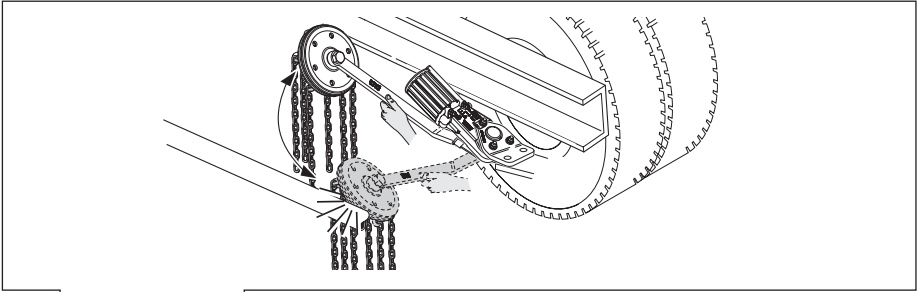


38-155900

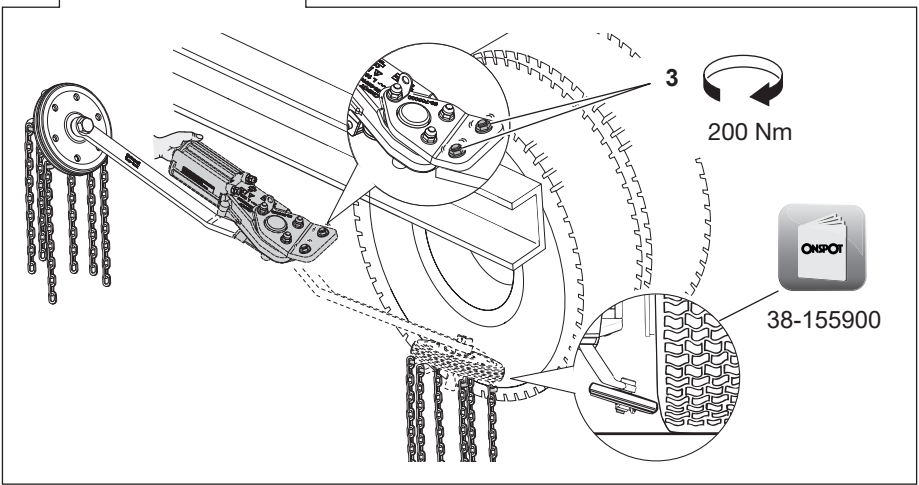
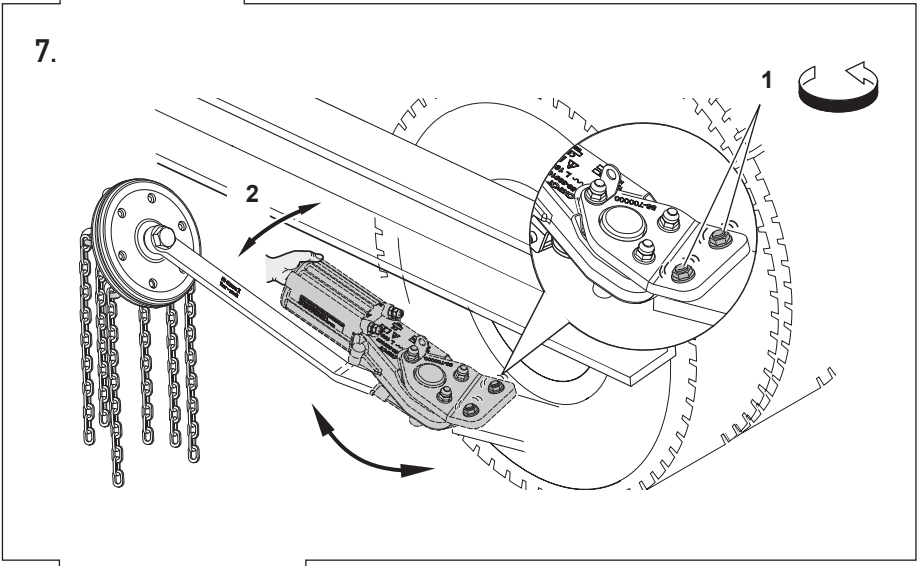


6.





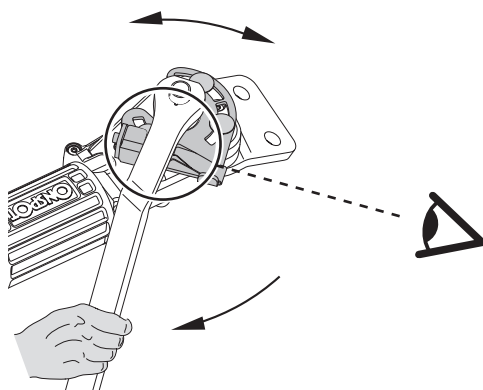
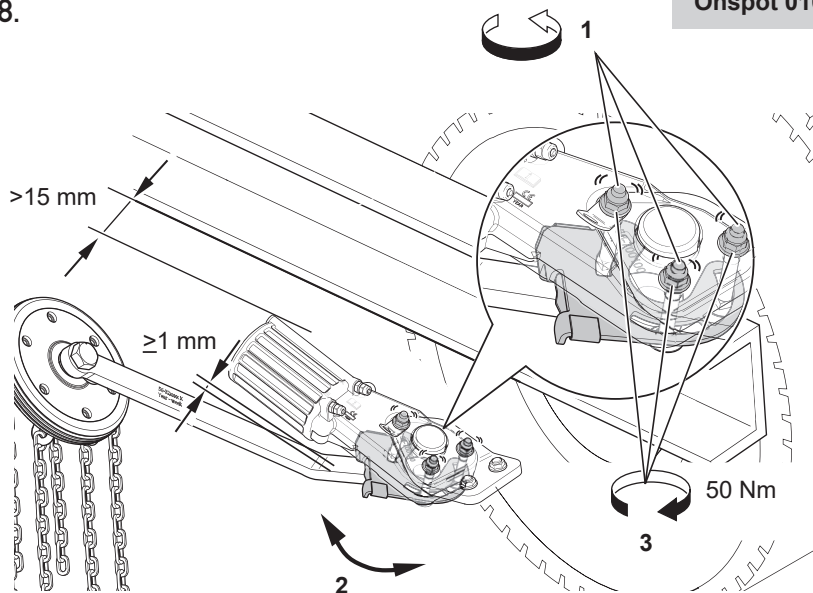
7.





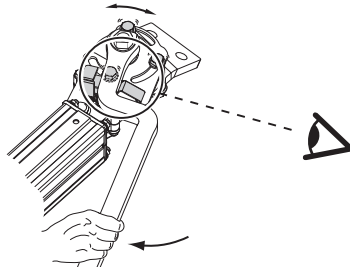
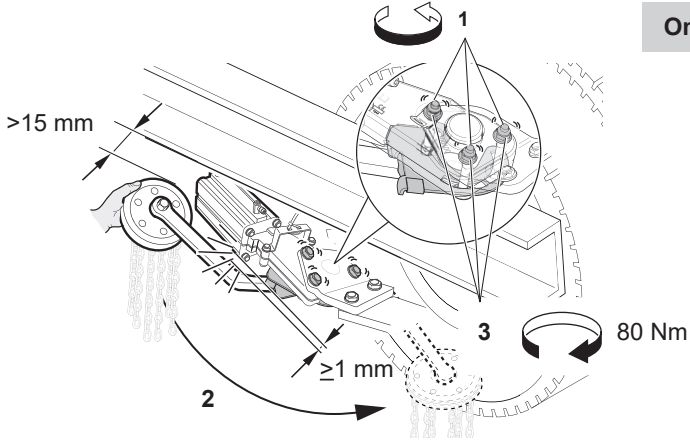
8.

Onspot 016

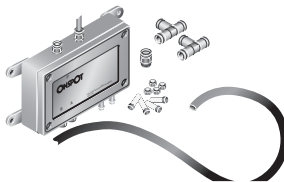
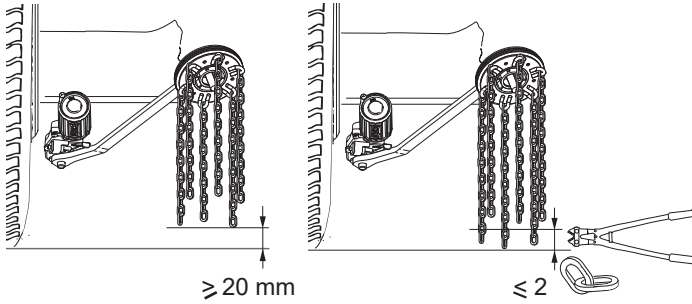


8.

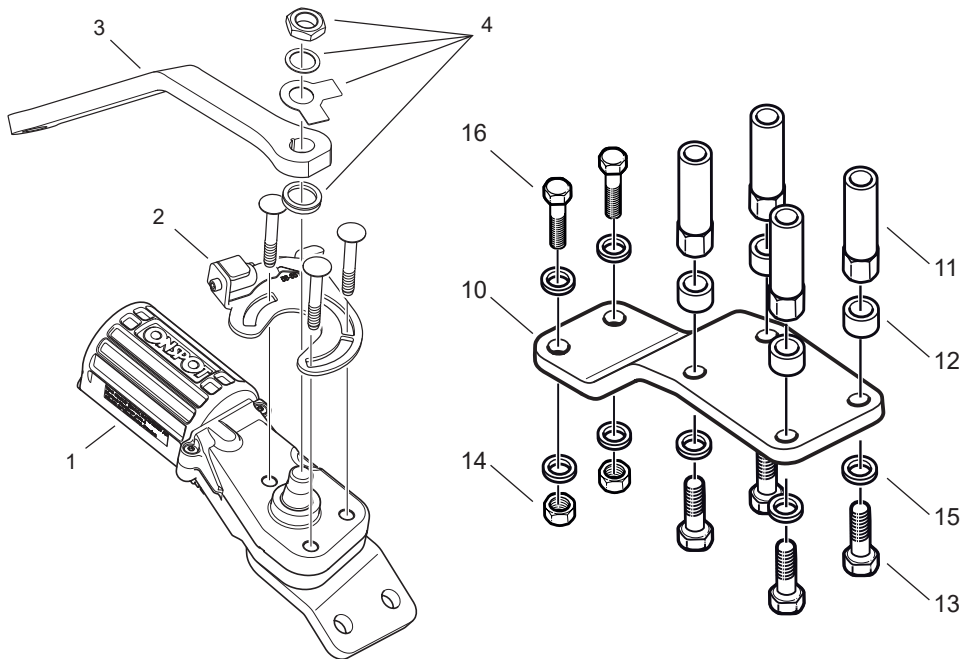
Onspot 012



9.



38-050700



DE 56-244700 56-700500

Pos	Art.-nr	Bezeichnung	Anzahl	Pos	Det.nr	Bezeichnung	Anzahl
Onspot und Arm				Adapterplatten			
1	56-700600	Onspot links (Stanznummer 56-330100)	1	10	56-244801	Adapterplatte links	1
	56-700601	Onspot rechts (Stanznummer 56-330200)	1		56-244802	Adapterplatte rechts	1
2	56-700700	Stopper links, komplett (Stanznummer 56-331300)	1	11	56-109804	Doppelmuttern M16	8
	56-700701	Stopper rechts, komplett (Stanznummer 56-331200)	1	12	56-270010	Distanzplatte L=10	8
3	56-321011	Arm links inkl. pos. 4 (Stanznummer 56-321501)	1	13	35-018000	Schraube M16x40	8
	56-321012	Arm rechts inkl. pos. 4 (Stanznummer 56-321502)	1	14	36-013100	Mutter M16	4
4	56-320700	Befestigungsteile für Arm	2	15	37-000700	Scheibe 17x30x3	16
				16	35-011500	Schraube M16x50	4

Die VBG GROUP TRUCK EQUIPMENT AB behält sich das Recht auf Konstruktionsänderungen vor.

DK

56-244700 56-700500

Pos	Art.nr.	Betegnelse	Antal	Pos	Art.nr.	Betegnelse	Antal
Onspot og arm				Konsol			
1	56-700600	Onspot venstre (ihugget nr. 56-330100)	1	10	56-244801	Konsol venstre	1
	56-700601	Onspot højre (ihugget nr. 56-330200)	1	11	56-244802	Konsol højre	1
2	56-700700	Stop venstre, komplet (ihugget nr. 56-331300)	1	12	56-109804	Dobbeltmøtrik M16	8
	56-700701	Stop højre, komplet (ihugget nr. 56-331200)	1	13	56-270010	Afstandsplade L=10	8
3	56-321011	Arm venstre inkl. pos. 4 (identifikationsnr 56-321501)	1	14	35-018000	Bolt M16x40	8
	56-321012	Arm højre inkl. pos. 4 (identifikationsnr 56-321502)	1	15	36-013100	Møtrik M16	4
4	56-320700	Monteringsdele til arm	2	16	37-000700	Skive 17x30x3	16
					35-011500	Bolt M16x50	4

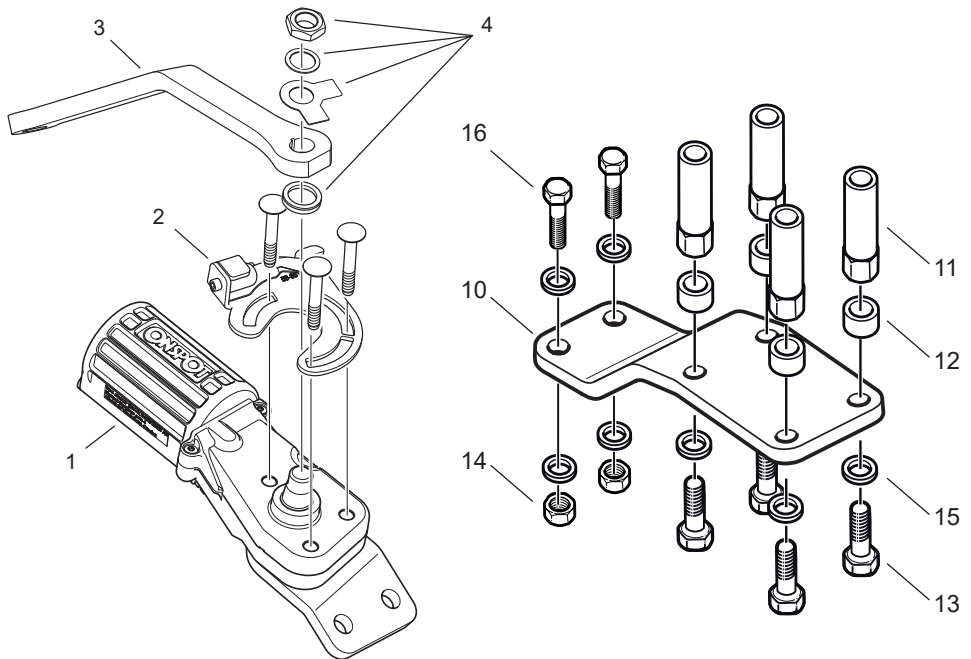
VBG GROUP TRUCK EQUIPMENT AB forbeholder sig retten til konstruktionsændringer.

FI

56-244700 56-700500

Pos	Tuote no	Nimitys	Kpl	Pos	Tuote no	Nimitys	Kpl
Onspot ja varsi				Autokiinnike			
1	56-700600	Vasen Onspot (meistetty nro 56-330100)	1	10a	56-244801	Vasen autokiinnike	1
	56-700601	Oikea Onspot (meistetty nro 56-330200)	1	10b	56-244802	Oikea autokiinnike	1
2	56-700700	Vasen rajoitinasennelma (meistetty nro 56-331300)	1	11	56-109804	Kaksoismutteri M16	8
	56-700701	Oikea rajoitinasennelma (meistetty nro 56-331200)	1	12	56-270010	Välilevy L=10	8
3	56-321011	Vasen varsi sis. pos. 4 (meistetty nro 56-321501)	1	13	35-018000	Ruuvi M16x40	8
	56-321012	Oikea varsi sis. pos. 4 (meistetty nro 56-321502)	1	14	36-013100	Mutteri M16	4
4	56-320700	Varren asennusosat	2	15	37-000700	Aluslevy 17x30x3	16
				16	35-011500	Ruuvi M16x50	4

VBG GROUP TRUCK EQUIPMENT AB pidättää oikeuden muuttaa rakennetta.



FR

56-244700 56-700500

Pos	N°d'art.	Désignation	Qté	Pos	N°d'art.	Désignation	Qté
Onspot et bras				Fixation voiture			
1	56-700600	Onspot gauche (No. 56-330100)	1	10	56-244801	Fixation voiture gauche	1
	56-700601	Onspot droit (No. 56-330200)	1		56-244802	Fixation voiture droit	1
2	56-700700	Manivelle d'arrêt gauche complète (No. 56-331300)	1	11	56-109804	Écrou double M16	8
	56-700701	Manivelle d'arrêt droite complète (No. 56-331200)	1	12	56-270010	Tôle entretoise L=10	8
3	56-321011	Bras gauche, avec pos. 4 (No. 56-321501)	1	13	35-018000	Vis M16x40	8
	56-321012	Bras droit, avec pos. 4 (No. 56-321502)	1	14	36-013100	Écrou M16	4
4	56-320700	Éléments de fixation du bras	2	15	37-000700	Rondelle 17x30x3	16
				16	35-011500	Vis M16x50	4

VBG GROUP TRUCK EQUIPMENT AB se réserve le droit de modifier ses constructions.

GB 56-244700 56-700500

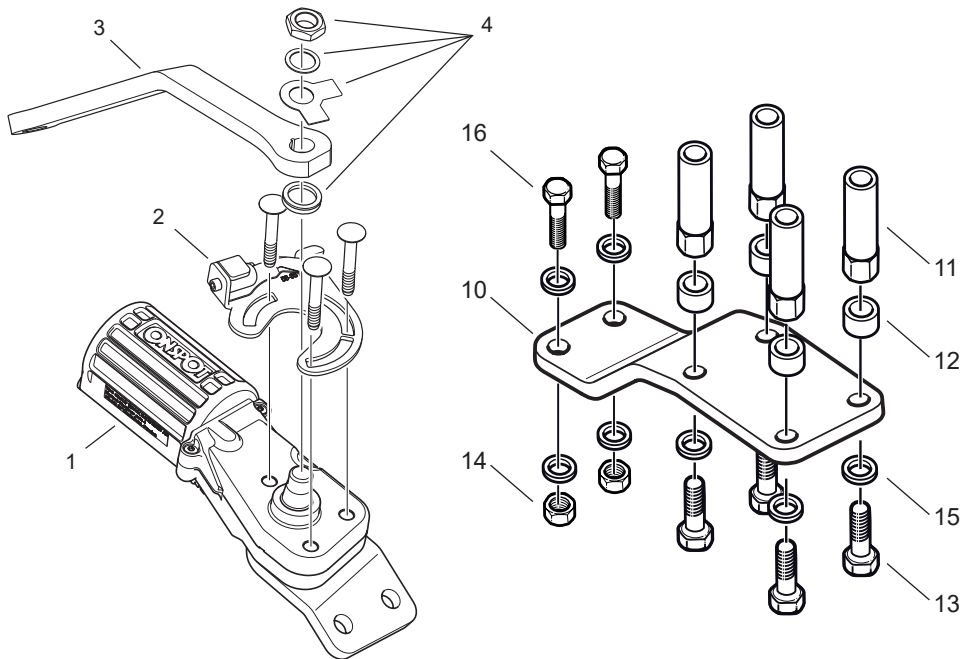
Pos	Part no.	Description	Qty	Pos	Part no.	Description	Qty
Onspot and arm				Vehicle bracket			
1	56-700600	Onspot left (stamped no. 56-330100)	1	10	56-244801	Vehicle bracket left	1
	56-700601	Onspot right (stamped no. 56-330200)	1		56-244802	Vehicle bracket right	1
2	56-700700	Stop knob left, complete (stamped no. 56-331300)	1	11	56-109804	Double nut M16	8
	56-700701	Stop knob right, complete (stamped no. 56-331200)	1	12	56-270010	Spacing tube L=10	8
3	56-321011	Arm left, incl. pos. 4 (stamped no. 56-321501)	1	13	35-018000	Screw M16x40	8
	56-321012	Arm right, incl. pos. 4 (stamped no. 56-321502)	1	14	36-013100	Nut M16	4
4	56-320700	Arm fasteners	2	15	37-000700	Washer 17x30x3	16
				16	35-011500	Screw M16x50	4

VBG GROUP TRUCK EQUIPMENT AB reserve the right to amend or alter specifications at their discretion.

IT 56-244700 56-700500

Pos.	Codice	Descrizione	Q	Pos.	Codice	Descrizione	Q
Onspot e braccio				Staffe per montaggio al veicolo			
1	56-700600	Onspot sinistra (n°identificativo 56-330100)	1	10	56-244801	Staffa sinistra	1
	56-700601	Onspot destra (n°identificativo 56-330200)	1		56-244802	Staffa destra	1
2	56-700700	Manovella d'arresto sinistra, completa (n°identificativo 56-331300)	1	11	56-109804	Dado doppio M16	8
	56-700701	Manovella d'arresto destra, completa (n°identificativo 56-331200)	1	12	56-270010	Distanziale L=10	8
3	56-321011	Braccio sinistro, incl. pos. 4 (n°identificativo 56-321501)	1	13	35-018000	Vite M16x40	8
	56-321012	Braccio destro, incl. pos. 4 (n°identificativo 56-321502)	1	14	36-013100	Dado M16	4
4	56-320700	Elementi di fissaggio del braccio	2	15	37-000700	Rondella 17x30x3	16
				16	35-011500	Vite M16x50	4

VBG GROUP TRUCK EQUIPMENT AB si riserva il diritto di modifica senza preavviso.



JP 56-244700 56-700500

図中番号	品番	名称	数量	図中番号	品番	名称	数量
		オンスポットおよびアーム				車両ブラケット	
1	56-700600	左側オンスポット (刻印番号 56-330100)	1	10	56-244801	車両ブラケット, 左フロント	1
	56-700601	右側オンスポット (刻印番号 56-330200)	1		56-244802	車両ブラケット, 右フロント	1
2	56-700700	左側ストップノブ式 (刻印番号 56-331300)	1	11	56-109804	ダブルナット M16	8
	56-700701	右側ストップノブ式 (刻印番号 56-331200)	1	12	56-270010	スペーサー L= 10	8
3	56-321011	右側アーム (図中番号4を含む) 刻印番号 56-321501	1	13	35-018000	ねじ M16x40	8
	56-321012	左側アーム (図中番号4を含む) 刻印番号 56-321502	1	14	36-013100	ナット M16	4
4	56-320700	アーム取付部品	2	15	37-000700	ワッシャー 17x30x3	16
				16	35-011500	ねじ M16x50	4

VBG GROUP TRUCK EQUIPMENT ABは、設計変更に関する権利を留保します。

LV 56-244700 56-700500

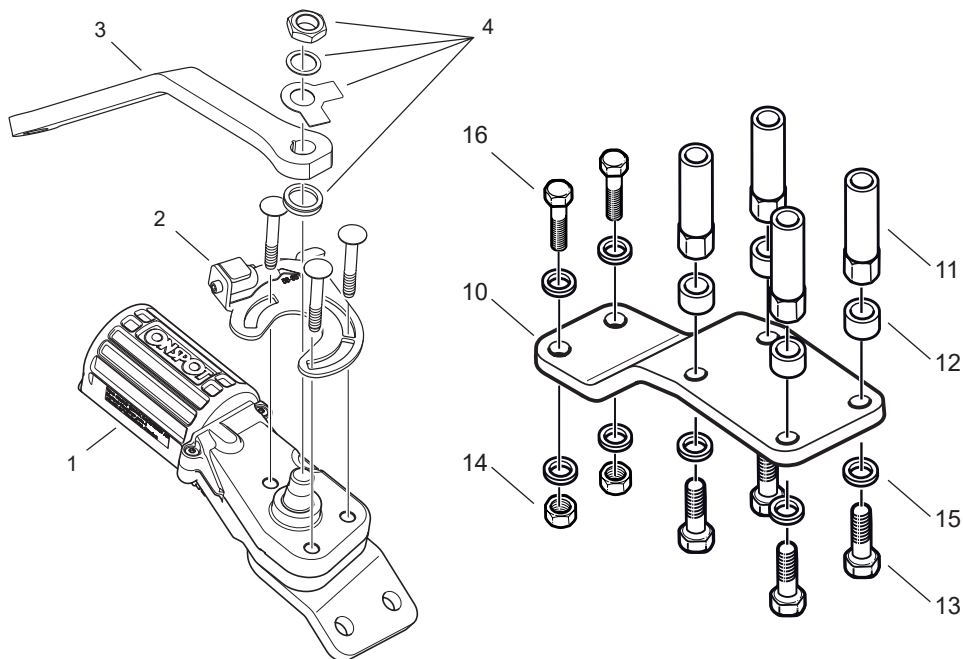
Pozīcija	Det.nr.	Nosaukums	Skaitis	Pozīcija	Det.nr.	Nosaukums	Skaitis
Onspot un svira				Automašīnas kronšteins			
1	56-700600	Onspot, kreisais (marķējuma № 56-330100)	1	10	56-244801	Automašīnas kronšteins, kreisais	1
	56-700601	Onspot, labais (marķējuma № 56-330200)	1		56-244802	Automašīnas kronšteins, labais	1
2	56-700700	Izslēgšanas poga, kreisā, komplekts, (marķējuma № 56-331300)	1	11	56-109804	Dubultuzgrieznis M16	8
	56-700701	Izslēgšanas poga, labā, komplekts, (marķējuma № 56-331200)	1	12	56-270001	Starplāksne L=10	8
3	56-321011	Svira, kreisā, iesk. poz. 4 (marķējuma № 56-321501)	1	13	35-018000	Skrūve M16x40	8
	56-321012	Svira, labā, iesk. poz. 4 (marķējuma № 56-321502)	1	14	36-013100	Uzgrieznis M16	4
4	56-320700	Sviru stiprinājumi	2	15	37-000700	Paplāksne 17x30x3	16
				16	35-011500	Skrūve M16x50	4

VBG GROUP TRUCK EQUIPMENT AB saglabā tiesības izdarīt izmaiņas izstrādājumu konstrukcijās.

NO 56-244700 56-700500

Pos	Art.nr	Navn	Antall	Pos	Art.nr	Navn	Antall
Onspot og arm				Bilfeste			
1	56-700600	Onspot venstre (identifikationsnr 56-330100)	1	10	56-244801	Bilfeste venstre	1
	56-700601	Onspot høyre (identifikationsnr 56-330200)	1		56-244802	Bilfeste høyre	1
2	56-700700	Stopperatt venstre, komplett (identifikationsnr 56-331300)	1	11	56-109804	Dobbeltmutter M16	8
	56-700701	Stopperatt høyre, komplett (identifikationsnr 56-331200)	1	12	56-270010	Avstandsplate L=10	8
3	56-321011	Arm venstre inkl. pos. 4 (identifikationsnr 56-321501)	1	13	35-018000	Skrue M16x40	8
	56-321012	Arm høyre inkl. pos. 4 (identifikationsnr 56-321502)	1	14	36-013100	Mutter M16	4
4	56-320700	Festedetaljer for arm	2	15	37-000700	Skive 17x30x3	16
				16	35-011500	Skrue M16x50	4

VBG GROUP TRUCK EQUIPMENT AB forbeholder seg retten til konstruksjonsendringer.



PL 56-244700 56-700500

Poz. Nr części	Nazwa	Ilość	Poz. Nr części	Nazwa	Ilość
Onspot i ramię			Zamocowanie do pojazdu		
1	56-700600 Onspot lewa (wybity numer 56-330100)	1	10	56-244801 Zamocowanie do pojazdu, lewe	1
	56-700601 Onspot prawa (wybity numer 56-330200)	1		56-244802 Zamocowanie do pojazdu, prawe	1
2	56-700700 Pokrętko oporowe lewe, komplet (wybity numer 56-331300)	1	11	56-109804 Nakrętka podwójna M16	8
	56-700701 Pokrętko oporowe prawo, komplet (wybity numer 56-331200)	1	12	56-270010 Element odległościowy L=10	8
3	56-321011 Ramię lewe, włącznie z poz. 4 (wybity numer 56-321501)	1	13	35-018000 Śruba M16x40	8
	56-321012 Ramię prawo, włącznie z poz. 4 (wybity numer 56-321502)	1	14	36-013100 Nakrętka M16	4
4	56-320700 Elementy montażowe ramienia	2	15	37-000700 Podkładka 17x30x3	16
			16	35-011500 Śruba M16x50	4

VBG GROUP TRUCK EQUIPMENT AB zastrzega sobie prawo wprowadzania zmian produktów bez uprzedzenia.

RU 56-244700 56-700500

Pos	№ з/ч	Наименование	Кол-во	Pos	№ з/ч	Наименование	Кол-во
Onspot и рычаг				кронштейн автомобиля			
1	56-700600	Onspot, левый (Выбитый № 56-330100)	1	10	56-244801	кронштейн автомобиля ЛП	1
	56-700601	Onspot, правый (Выбитый № 56-330200)	1		56-244802	кронштейн автомобиля ПП	1
2	56-700700	Ручка «стоп» в комплекте, левый (Выбитый № 56-331300)	1	11	56-109804	Двойная гайка	8
	56-700701	Ручка «стоп» в комплекте, правый (Выбитый № 56-331200)	1	12	56-270010	Проставка L= 10	8
3	56-321011	Левый рычаг, включая позицию №4 (Выбитый № 56-321501)	1	13	35-018000	Винт M16x40	8
	56-321012	Правый рычаг, включая позицию №4 (Выбитый № 56-321502)	1	14	36-013100	Гайка M16	4
4	56-320700	Крепежное устройство рычага	2	15	37-000700	Шайба 17x30x3	16
				16	35-011500	Винт M16x50	4

Компания VBG GROUP TRUCK EQUIPMENT AB сохраняет за собой право вносить изменения или переделывать спецификации по своему усмотрению.

SE 56-244700 56-700500

Pos	Det.nr	Benämning	Antal	Pos	Det.nr	Benämning	Antal
Onspot och arm				Bilfäste			
1	56-700600	Onspot vänster (instansat nr 56-330100)	1	10	56-244801	Bilfäste VF	1
	56-700601	Onspot höger (instansat nr 56-330200)	1		56-244802	Bilfäste HF	1
2	56-700700	Stoppvred vänster, komplett (instansat nr 56-331300)	1	11	56-109804	Dubbelmutter M16	8
	56-700701	Stoppvred höger, komplett (instansat nr 56-331200)	1	12	56-270010	Distans L= 10	8
3	56-321011	Arm vänster inkl. pos. 4 (instansat nr 56-321501)	1	13	35-018000	Skruv M16x40	8
	56-321012	Arm höger inkl. pos. 4 (instansat nr 56-321502)	1	14	36-013100	Mutter M16	4
4	56-320700	Fästdetaljer för arm	2	15	37-000700	Bricka 17x30x3	16
				16	35-011500	Skruv M16x50	4

VBG GROUP TRUCK EQUIPMENT AB förbehåller sig rätten till konstruktionsförändringar.

